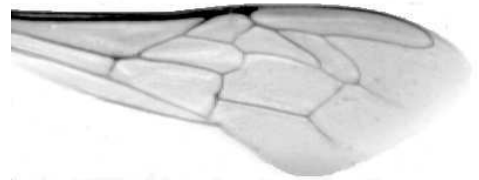




Výzkumný ústav včelařský Dol, s.r.o.,
252 66 Libčice nad Vltavou
☎ 220940480, fax 220941252

VÝSLEDKY MORFOMETRICKÉ ANALÝZY A TAXONOMICKÉ KLASIFIKACE VČEL PODLE ZNAKŮ NA KŘÍDLECH

Použitá metoda: název: **DAWINO**
 číslo: **SOP MO- 01- KR**



Vzorek č.: **K7459**

Rasa-deklarovaná: **CARNICA**

Včelař: M. Scherling
Adresa: M. Scherling, č.41, 38771 Čičenice

Vzorek: - kdo odebral: včelař
 - datum odběru: 14.04.2013
 - způsob odběru: living

Matka: CIC120244 ve včelstvu: 20
Rodiče: matka matky: trubci:
Způsob spáření: prsp
Poznámky:

Datum měření křídel: . . .

Analýzu provedl: RNDr. František Kašpar
 Výzkumný ústav včelařský Dol, s.r.o.
 Pokusný včelín
 Pekařov
 78823 Jindřichov na Moravě

Výsledky klasifikace vzorku metodou DAWINO:

RASA	%
CARNICA	87
Ostatní	13

Výsledky se vztahují pouze na vyšetřený vzorek.

*Tento protokol nesmí být bez souhlasu
zkušební laboratoře reprodukován
jinak než celý.*

23.04.2014

datum

Znaky na křídlech (průměry) ve vzorku č.:

K7459

ÚHLY (stupně)	
A1	28,3
A4	30,1
B3	71,5
B4	105,1
D7	92,7
E9	21,8
G7	25,5
G18	92,2
H12	15,8
J10	59,1
J16	95,0
K19	77,1
L13	14,8
M17	47,5
N23	94,5
O26	32,4
Q21	35,4
DÉLKY (mm)	
Radiální pole	3,407
A	0,640
B	0,205
C	0,968
D	2,069
Vnitřní délka	4,677
Vnitřní šířka	2,150
Disk.odch. (mm)	0,158
(stupně)	5,1
INDEXY	
Loketní	3,15
Prekubitální	2,60
Činkový	1,05
Radiální	1,41
PLOCHA 6 POLÍ	
Plocha (mm ²)	5,572