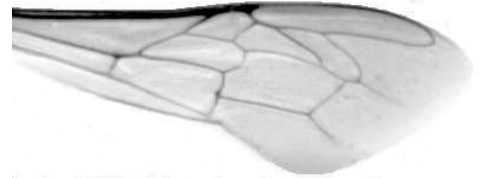




Výzkumný ústav včelařský Dol, s.r.o.,  
252 66 Libčice nad Vltavou  
☎ 220940480, fax 220941252

## VÝSLEDKY MORFOMETRICKÉ ANALÝZY A TAXONOMICKÉ KLASIFIKACE VČEL PODLE ZNAKŮ NA KŘÍDLECH

Použitá metoda: název: **DAWINO**  
                            číslo: **SOP MO- 01- KR**



Vzorek č.: **K7461**

Rasa-deklarovaná: **CARNICA**

Včelař: M. Scherling  
Adresa: M. Scherling, č.41, 38771 Čičenice

Vzorek: - kdo odebral: včelař  
          - datum odběru: 14.04.2013  
          - způsob odběru: living

Matka: CIC120253      ve včelstvu: 39  
Rodiče: matka matky:                      trubci:  
Způsob spáření: prsp  
Poznámky:

Datum měření křídel: . . .

Analýzu provedl: RNDr. František Kašpar  
                            Výzkumný ústav včelařský Dol, s.r.o.  
                            Pokusný včelín  
                            Pekařov  
                            78823 Jindřichov na Moravě

### Výsledky klasifikace vzorku metodou DAWINO:

RASA	%
CARNICA	95
Ostatní	5

*Výsledky se vztahují pouze na vyšetřený vzorek.*

*Tento protokol nesmí být bez souhlasu  
zkušební laboratoře reprodukován  
jinak než celý.*

23.04.2014

-----  
datum

Znaky na křídlech (průměry) ve vzorku č.:

K7461

<b>ÚHLY (stupně)</b>	
A1	27,3
A4	30,3
B3	70,3
B4	103,2
D7	91,3
E9	22,9
G7	25,5
G18	91,5
H12	16,9
J10	59,4
J16	95,9
K19	77,3
L13	13,7
M17	46,4
N23	92,8
O26	32,3
Q21	35,1
<b>DÉLKY (mm)</b>	
Radiální pole	3,412
A	0,643
B	0,210
C	0,962
D	2,056
Vnitřní délka	4,665
Vnitřní šířka	2,150
Disk.odch. (mm)	0,170
(stupně)	5,5
<b>INDEXY</b>	
Loketní	3,10
Prekubitální	2,57
Činkový	1,07
Radiální	1,39
<b>PLOCHA 6 POLÍ</b>	
Plocha (mm <sup>2</sup> )	5,539