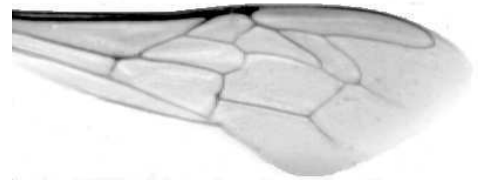




Výzkumný ústav včelařský Dol, s.r.o.,
252 66 Libčice nad Vltavou
☎ 220940480, fax 220941252

VÝSLEDKY MORFOMETRICKÉ ANALÝZY A TAXONOMICKÉ KLASIFIKACE VČEL PODLE ZNAKŮ NA KŘÍDLECH

Použitá metoda: název: **DAWINO**
 číslo: **SOP MO- 01- KR**



Vzorek č.: **K7462**

Rasa-deklarovaná: **CARNICA**

Včelař: J. Sedláček

Adresa: J. Sedláček, Příchovice 80, 33401 Přeštice

Vzorek: - kdo odebral: včelař
 - datum odběru: 11.11.2013
 - způsob odběru: dead

Matka: SED130047 ve včelstvu: č.25

Rodiče: matka matky: SED120140 trubci: SED111718

Způsob spáření: ins

Poznámky:

Datum měření křídel: . . .

Analýzu provedl: RNDr. František Kašpar
 Výzkumný ústav včelařský Dol, s.r.o.
 Pokusný včelín
 Pekařov
 78823 Jindřichov na Moravě

Výsledky klasifikace vzorku metodou DAWINO:

RASA	%
CARNICA	75
Ostatní	25

Výsledky se vztahují pouze na vyšetřený vzorek.

*Tento protokol nesmí být bez souhlasu
zkušební laboratoře reprodukován
jinak než celý.*

23.04.2014

datum

Znaky na křídlech (průměry) ve vzorku č.:

K7462

ÚHLY (stupně)	
A1	25,4
A4	29,2
B3	70,6
B4	106,3
D7	94,6
E9	21,9
G7	24,7
G18	90,6
H12	15,8
J10	54,1
J16	98,5
K19	75,4
L13	13,8
M17	43,7
N23	93,3
O26	40,3
Q21	36,8
DÉLKY (mm)	
Radiální pole	3,555
A	0,640
B	0,235
C	0,933
D	2,089
Vnitřní délka	4,655
Vnitřní šířka	2,141
Disk.odch. (mm)	0,166
(stupně)	5,5
INDEXY	
Loketní	2,74
Prekubitální	2,72
Činkový	1,07
Radiální	1,42
PLOCHA 6 POLÍ	
Plocha (mm ²)	5,560

Znaky na křídlech (průměry) ve vzorku č.:

K7462

ÚHLY (stupně)	
A1	25,4
A4	29,2
B3	70,6
B4	106,3
D7	94,6
E9	21,9
G7	24,7
G18	90,6
H12	15,8
J10	54,1
J16	98,5
K19	75,4
L13	13,8
M17	43,7
N23	93,3
O26	40,3
Q21	36,8
DÉLKY (mm)	
Radiální pole	3,555
A	0,640
B	0,235
C	0,933
D	2,089
Vnitřní délka	4,655
Vnitřní šířka	2,141
Disk.odch. (mm)	0,166
(stupně)	5,5
INDEXY	
Loketní	2,74
Prekubitální	2,72
Činkový	1,07
Radiální	1,42
PLOCHA 6 POLÍ	
Plocha (mm ²)	5,560