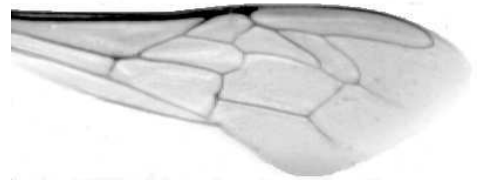




Výzkumný ústav včelařský Dol, s.r.o.,
252 66 Libčice nad Vltavou
☎ 220940480, fax 220941252

VÝSLEDKY MORFOMETRICKÉ ANALÝZY A TAXONOMICKÉ KLASIFIKACE VČEL PODLE ZNAKŮ NA KŘÍDLECH

Použitá metoda: název: **DAWINO**
 číslo: **SOP MO- 01- KR**



Vzorek č.: **K7466**

Rasa-deklarovaná: **CARNICA**

Včelař: J. Sedláček

Adresa: J. Sedláček, Příchovice 80, 33401 Přeštice

Vzorek: - kdo odebral: včelař
 - datum odběru: 11.11.2013
 - způsob odběru: dead

Matka: SED131464 ve včelstvu: č.018

Rodiče: matka matky: SED110105 trubci: SED121243

Způsob spáření: ins

Poznámky:

Datum měření křídel: . . .

Analýzu provedl: RNDr. František Kašpar
 Výzkumný ústav včelařský Dol, s.r.o.
 Pokusný včelín
 Pekařov
 78823 Jindřichov na Moravě

Výsledky klasifikace vzorku metodou DAWINO:

RASA	%
CARNICA	72
Ostatní	28

Výsledky se vztahují pouze na vyšetřený vzorek.

*Tento protokol nesmí být bez souhlasu
zkušební laboratoře reprodukován
jinak než celý.*

23.04.2014

datum

Znaky na křídlech (průměry) ve vzorku č.:

K7466

ÚHLY (stupně)	
A1	25,0
A4	29,7
B3	76,2
B4	110,1
D7	98,7
E9	22,4
G7	24,1
G18	92,3
H12	16,6
J10	56,2
J16	95,5
K19	77,9
L13	13,6
M17	45,6
N23	92,7
O26	37,3
Q21	36,6
DÉLKY (mm)	
Radiální pole	3,439
A	0,567
B	0,235
C	0,930
D	1,997
Vnitřní délka	4,552
Vnitřní šířka	2,137
Disk.odch. (mm)	0,131
(stupně)	4,3
INDEXY	
Loketní	2,44
Prekubitální	2,76
Činkový	1,01
Radiální	1,46
PLOCHA 6 POLÍ	
Plocha (mm ²)	5,400