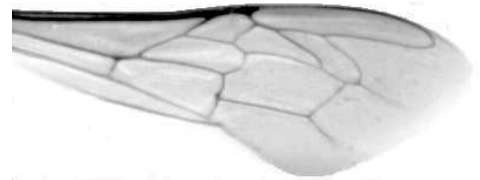




Výzkumný ústav včelařský Dol, s.r.o.,
252 66 Libčice nad Vltavou
☎ 220940480, fax 220941252

VÝSLEDKY MORFOMETRICKÉ ANALÝZY A TAXONOMICKÉ KLASIFIKACE VČEL PODLE ZNAKŮ NA KŘÍDLECH

Použitá metoda: název: **DAWINO**
 číslo: **SOP MO- 01- KR**



Vzorek č.: **K7469**

Rasa-deklarovaná: **CARNICA**

Včelař: F. Texl
Adresa: F. Texl, č.388, 67103 Vranov nad Dyjí

Vzorek: - kdo odebral: včelař
 - datum odběru: 24.02.2014
 - způsob odběru: dead

Matka: VRA120210 ve včelstvu: B1
Rodiče: matka matky: JAJ100047 trubci:
Způsob spáření: ins
Poznámky:

Datum měření křídel: . . .

Analýzu provedl: RNDr. František Kašpar
 Výzkumný ústav včelařský Dol, s.r.o.
 Pokusný včelín
 Pekařov
 78823 Jindřichov na Moravě

Výsledky klasifikace vzorku metodou DAWINO:

RASA	%
CARNICA	90
Ostatní	10

Výsledky se vztahují pouze na vyšetřený vzorek.

*Tento protokol nesmí být bez souhlasu
zkušební laboratoře reprodukován
jinak než celý.*

23.04.2014

datum

Znaky na křídlech (průměry) ve vzorku č.:

K7469

ÚHLY (stupně)	
A1	26,4
A4	29,5
B3	73,2
B4	109,4
D7	95,9
E9	23,2
G7	24,8
G18	87,5
H12	18,4
J10	55,1
J16	95,9
K19	80,1
L13	13,7
M17	46,0
N23	92,2
O26	36,6
Q21	36,4
DÉLKY (mm)	
Radiální pole	3,522
A	0,612
B	0,223
C	0,946
D	2,015
Vnitřní délka	4,593
Vnitřní šířka	2,164
Disk.odch. (mm)	0,177
(stupně)	5,7
INDEXY	
Loketní	2,78
Prekubitální	2,70
Činkový	1,03
Radiální	1,47
PLOCHA 6 POLÍ	
Plocha (mm ²)	5,596