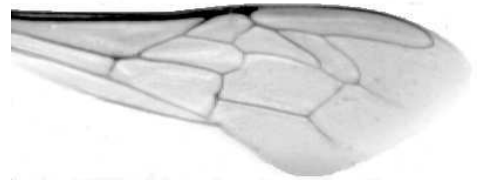




Výzkumný ústav včelařský Dol, s.r.o.,
252 66 Libčice nad Vltavou
☎ 220940480, fax 220941252

VÝSLEDKY MORFOMETRICKÉ ANALÝZY A TAXONOMICKÉ KLASIFIKACE VČEL PODLE ZNAKŮ NA KŘÍDLECH

Použitá metoda: název: **DAWINO**
 číslo: **SOP MO- 01- KR**



Vzorek č.: **K7471**

Rasa-deklarovaná: **CARNICA**

Včelař: J. Olžbutová

Adresa: J. Olžbutová, Lučkovice 51- Mirostice, 39701 Písek

Vzorek: - kdo odebral: včelař
 - datum odběru: 09.01.2014
 - způsob odběru: dead

Matka: HAV130019 ve včelstvu: 7

Rodiče: matka matky: trubci:

Způsob spáření: ins

Poznámky:

Datum měření křídel: . . .

Analýzu provedl: RNDr. František Kašpar
 Výzkumný ústav včelařský Dol, s.r.o.
 Pokusný včelín
 Pekařov
 78823 Jindřichov na Moravě

Výsledky klasifikace vzorku metodou DAWINO:

RASA	%
CARNICA	65
Ostatní	35

Výsledky se vztahují pouze na vyšetřený vzorek.

*Tento protokol nesmí být bez souhlasu
zkušební laboratoře reprodukován
jinak než celý.*

23.04.2014

datum

Znaky na křídlech (průměry) ve vzorku č.:

K7471

ÚHLY (stupně)	
A1	24,0
A4	29,4
B3	74,4
B4	108,6
D7	97,3
E9	23,3
G7	24,6
G18	88,2
H12	17,1
J10	53,0
J16	96,9
K19	78,2
L13	14,1
M17	48,7
N23	94,1
O26	36,7
Q21	37,8
DÉLKY (mm)	
Radiální pole	3,402
A	0,594
B	0,254
C	0,932
D	1,985
Vnitřní délka	4,542
Vnitřní šířka	2,164
Disk.odch. (mm)	0,153
(stupně)	5,0
INDEXY	
Loketní	2,36
Prekubitální	2,67
Činkový	1,11
Radiální	1,47
PLOCHA 6 POLÍ	
Plocha (mm ²)	5,430