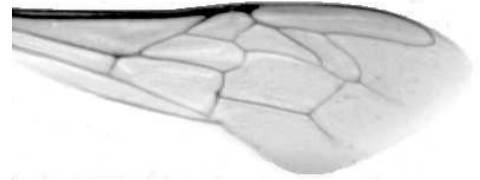




Výzkumný ústav včelařský Dol, s.r.o.,
252 66 Libčice nad Vltavou
☎ 220940480, fax 220941252

VÝSLEDKY MORFOMETRICKÉ ANALÝZY A TAXONOMICKÉ KLASIFIKACE VČEL PODLE ZNAKŮ NA KŘÍDLECH

Použitá metoda: název: **DAWINO**
 číslo: **SOP MO- 01- KR**



Vzorek č.: **K7472**

Rasa-deklarovaná: **CARNICA**

Včelař: J. Olžbutová

Adresa: J. Olžbutová, Lučkovice 51- Mirostice, 39701 Písek

Vzorek: - kdo odebral: včelař
 - datum odběru: 09.01.2014
 - způsob odběru: dead

Matka: HAV110014 ve včelstvu: 15

Rodiče: matka matky: trubci:

Způsob spáření: ins

Poznámky:

Datum měření křídel: . . .

Analýzu provedl: RNDr. František Kašpar
 Výzkumný ústav včelařský Dol, s.r.o.
 Pokusný včelín
 Pekařov
 78823 Jindřichov na Moravě

Výsledky klasifikace vzorku metodou DAWINO:

RASA	%
CARNICA	83
Ostatní	17

Výsledky se vztahují pouze na vyšetřený vzorek.

*Tento protokol nesmí být bez souhlasu
zkušební laboratoře reprodukován
jinak než celý.*

23.04.2014

datum

Znaky na křídlech (průměry) ve vzorku č.:

K7472

ÚHLY (stupně)	
A1	24,1
A4	29,8
B3	75,3
B4	110,3
D7	97,8
E9	23,9
G7	24,2
G18	91,0
H12	17,6
J10	54,0
J16	96,8
K19	78,9
L13	12,4
M17	45,4
N23	92,5
O26	40,0
Q21	38,4
DÉLKY (mm)	
Radiální pole	3,416
A	0,559
B	0,252
C	0,933
D	2,022
Vnitřní délka	4,547
Vnitřní šířka	2,177
Disk.odch. (mm)	0,159
(stupně)	5,1
INDEXY	
Loketní	2,24
Prekubitální	2,67
Činkový	1,09
Radiální	1,45
PLOCHA 6 POLÍ	
Plocha (mm ²)	5,502