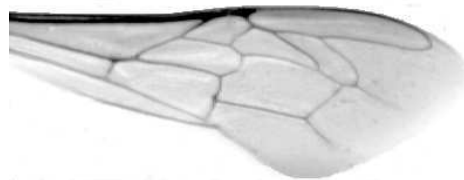




Výzkumný ústav včelařský Dol, s.r.o.,
252 66 Libčice nad Vltavou
☎ 220940480, fax 220941252

VÝSLEDKY MORFOMETRICKÉ ANALÝZY A TAXONOMICKÉ KLASIFIKACE VČEL PODLE ZNAKŮ NA KŘÍDLECH

Použitá metoda: název: **DAWINO**
číslo: **SOP MO- 01- KR**



Vzorek č.: **K7474**
Rasa-deklarovaná: **CARNICA**

Včelař: J. Olžbutová
Adresa: J. Olžbutová, Lučkovice 51- Mirostice, 39701 Písek

Vzorek: - kdo odebral: včelař
- datum odběru: 09.01.2014
- způsob odběru: dead

Matka: HAV110069 ve včelstvu: 19
Rodiče: matka matky: trubci:
Způsob spáření: ins
Poznámky:

Datum měření křídel: . . .

Analýzu provedl: RNDr. František Kašpar
Výzkumný ústav včelařský Dol, s.r.o.
Pokusný včelín
Pekařov
78823 Jindřichov na Moravě

Výsledky klasifikace vzorku metodou DAWINO:

RASA	%
CARNICA	84
Ostatní	16

*Výsledky se vztahují pouze na vyšetřený vzorek.
Tento protokol nesmí být bez souhlasu
zkušební laboratoře reprodukován
jinak než celý.*

23.04.2014

datum

Znaky na křídlech (průměry) ve vzorku č.:

K7474

ÚHLY (stupně)	
A1	24,3
A4	31,1
B3	76,5
B4	106,0
D7	98,5
E9	22,7
G7	24,2
G18	90,7
H12	16,8
J10	51,9
J16	97,3
K19	78,6
L13	13,2
M17	48,3
N23	92,3
O26	38,0
Q21	38,2
DÉLKY (mm)	
Radiální pole	3,495
A	0,574
B	0,255
C	0,936
D	2,038
Vnitřní délka	4,628
Vnitřní šířka	2,159
Disk.odch. (mm)	0,095
(stupně)	3,1
INDEXY	
Loketní	2,28
Prekubitální	2,70
Činkový	1,04
Radiální	1,41
PLOCHA 6 POLÍ	
Plocha (mm ²)	5,548