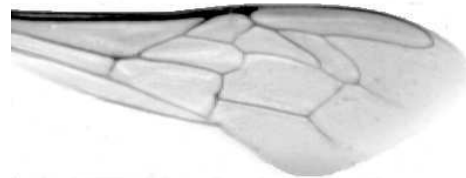




Výzkumný ústav včelařský Dol, s.r.o.,
252 66 Libčice nad Vltavou
☎ 220940480, fax 220941252

VÝSLEDKY MORFOMETRICKÉ ANALÝZY A TAXONOMICKÉ KLASIFIKACE VČEL PODLE ZNAKŮ NA KŘÍDLECH

Použitá metoda: název: **DAWINO**
 číslo: **SOP MO- 01- KR**



Vzorek č.: **K7477**

Rasa-deklarovaná: **CARNICA**

Včelař: Š. Konupčík

Adresa: Š. Konupčík, Vlasty Pittnerové 7, 62100 Brno

Vzorek: - kdo odebral: včelař
 - datum odběru: 06.01.2014
 - způsob odběru: dead

Matka: KON110100 ve včelstvu: 01

Rodiče: matka matky: KYV090057 trubci: Schiller

Způsob spáření: prsp

Poznámky:

Datum měření křídel: . . .

Analýzu provedl: RNDr. František Kašpar
 Výzkumný ústav včelařský Dol, s.r.o.
 Pokusný včelín
 Pekařov
 78823 Jindřichov na Moravě

Výsledky klasifikace vzorku metodou DAWINO:

RASA	%
LIGUSTICA	84
Ostatní	16

Výsledky se vztahují pouze na vyšetřený vzorek.

*Tento protokol nesmí být bez souhlasu
zkušební laboratoře reprodukován
jinak než celý.*

23.04.2014

datum

Znaky na křídlech (průměry) ve vzorku č.:

K7477

ÚHLY (stupně)	
A1	26,6
A4	29,5
B3	74,4
B4	115,2
D7	97,4
E9	22,2
G7	24,2
G18	86,9
H12	17,4
J10	52,5
J16	95,2
K19	78,5
L13	14,5
M17	48,5
N23	91,3
O26	34,8
Q21	36,1
DÉLKY (mm)	
Radiální pole	3,450
A	0,553
B	0,221
C	0,915
D	1,961
Vnitřní délka	4,486
Vnitřní šířka	2,103
Disk.odch. (mm)	0,195
(stupně)	6,4
INDEXY	
Loketní	2,53
Prekubitální	2,85
Činkový	1,00
Radiální	1,53
PLOCHA 6 POLÍ	
Plocha (mm ²)	5,331