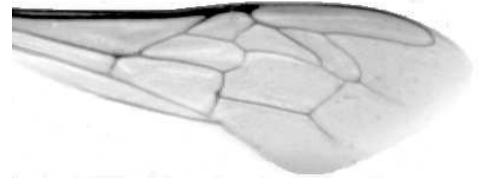




Výzkumný ústav včelařský Dol, s.r.o.,
252 66 Libčice nad Vltavou
☎ 220940480, fax 220941252

VÝSLEDKY MORFOMETRICKÉ ANALÝZY A TAXONOMICKÉ KLASIFIKACE VČEL PODLE ZNAKŮ NA KŘÍDLECH

Použitá metoda: název: **DAWINO**
číslo: **SOP MO- 01- KR**



Vzorek č.: **K7481**

Rasa-deklarovaná: **CARNICA**

Včelař: J. Strnad
Adresa: J. Strnad, Jižní 220, 25162 Mukařov

Vzorek: - kdo odebral: včelař
- datum odběru: 05.01.2014
- způsob odběru: dead

Matka: JAJ120033 ve včelstvu: č.2
Rodiče: matka matky: trubci:
Způsob spáření: ins
Poznámky:

Datum měření křídel: . . .

Analýzu provedl: RNDr. František Kašpar
Výzkumný ústav včelařský Dol, s.r.o.
Pokusný včelín
Pekařov
78823 Jindřichov na Moravě

Výsledky klasifikace vzorku metodou DAWINO:

RASA	%
CARNICA	77
Ostatní	23

Výsledky se vztahují pouze na vyšetřený vzorek.

*Tento protokol nesmí být bez souhlasu
zkušební laboratoře reprodukován
jinak než celý.*

23.04.2014

datum

Znaky na křídlech (průměry) ve vzorku č.:

K7481

ÚHLY (stupně)	
A1	24,3
A4	30,4
B3	73,5
B4	107,7
D7	96,0
E9	22,7
G7	25,2
G18	89,6
H12	17,8
J10	56,5
J16	96,8
K19	78,6
L13	14,0
M17	45,0
N23	94,2
O26	37,8
Q21	36,6
DÉLKY (mm)	
Radiální pole	3,525
A	0,598
B	0,221
C	0,953
D	1,994
Vnitřní délka	4,517
Vnitřní šířka	2,140
Disk.odch. (mm)	0,144
(stupně)	4,7
INDEXY	
Loketní	2,76
Prekubitální	2,67
Činkový	1,01
Radiální	1,46
PLOCHA 6 POLÍ	
Plocha (mm ²)	5,498