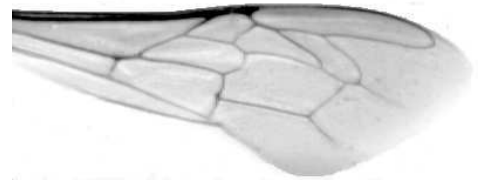




Výzkumný ústav včelařský Dol, s.r.o.,
252 66 Libčice nad Vltavou
☎ 220940480, fax 220941252

VÝSLEDKY MORFOMETRICKÉ ANALÝZY A TAXONOMICKÉ KLASIFIKACE VČEL PODLE ZNAKŮ NA KŘÍDLECH

Použitá metoda: název: **DAWINO**
 číslo: **SOP MO- 01- KR**



Vzorek č.: **K7490**

Rasa-deklarovaná: **CARNICA**

Včelař: J. Strouhal
Adresa: J. Strouhal, Drobného 2, 60200 Brno

Vzorek: - kdo odebral: včelař
- datum odběru: 08.01.2014
- způsob odběru: dead

Matka: STR130009 ve včelstvu: 9
Rodiče: matka matky: trubci:
Způsob spáření: prsp
Poznámky:

Datum měření křídel: . . .

Analýzu provedl: RNDr. František Kašpar
Výzkumný ústav včelařský Dol, s.r.o.
Pokusný včelín
Pekařov
78823 Jindřichov na Moravě

Výsledky klasifikace vzorku metodou DAWINO:

RASA	%
CARNICA	52
Ostatní	48

Výsledky se vztahují pouze na vyšetřený vzorek.

*Tento protokol nesmí být bez souhlasu
zkušební laboratoře reprodukován
jinak než celý.*

24.04.2014

datum

Znaky na křídlech (průměry) ve vzorku č.:

K7490

ÚHLY (stupně)	
A1	30,6
A4	30,0
B3	71,7
B4	107,4
D7	96,0
E9	20,8
G7	24,9
G18	90,4
H12	17,2
J10	52,4
J16	96,1
K19	78,6
L13	14,8
M17	48,6
N23	94,3
O26	38,0
Q21	36,6
DÉLKY (mm)	
Radiální pole	3,392
A	0,625
B	0,192
C	0,930
D	2,021
Vnitřní délka	4,538
Vnitřní šířka	2,105
Disk.odch. (mm)	0,140
(stupně)	4,7
INDEXY	
Loketní	3,34
Prekubitální	2,77
Činkový	1,01
Radiální	1,38
PLOCHA 6 POLÍ	
Plocha (mm ²)	5,343