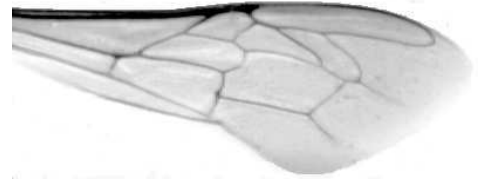




Výzkumný ústav včelařský Dol, s.r.o.,
252 66 Libčice nad Vltavou
☎ 220940480, fax 220941252

VÝSLEDKY MORFOMETRICKÉ ANALÝZY A TAXONOMICKÉ KLASIFIKACE VČEL PODLE ZNAKŮ NA KŘÍDLECH

Použitá metoda: název: **DAWINO**
číslo: **SOP MO- 01- KR**



Vzorek č.: **K7492**

Rasa-deklarovaná: **CARNICA**

Včelař: J. Janoušek

Adresa: J. Janoušek, Boženy Němcové 508, 66501 Rosice u Brna

Vzorek: - kdo odebral: včelař
- datum odběru: . .
- způsob odběru: dead

Matka: JAJ130016 ve včelstvu: 22

Rodiče: matka matky: JAJ120040 trubci: JAJ120371

Způsob spáření: ins

Poznámky:

Datum měření křídel: . . .

Analýzu provedl: RNDr. František Kašpar
Výzkumný ústav včelařský Dol, s.r.o.
Pokusný včelín
Pekařov
78823 Jindřichov na Moravě

Výsledky klasifikace vzorku metodou DAWINO:

| RASA | % |
|---------|----|
| CARNICA | 90 |
| Ostatní | 10 |

Výsledky se vztahují pouze na vyšetřený vzorek.

*Tento protokol nesmí být bez souhlasu
zkušební laboratoře reprodukován
jinak než celý.*

24.04.2014

datum

Znaky na křídlech (průměry) ve vzorku č.:

K7492

| ÚHLY (stupně) | |
|---------------------------|-------|
| A1 | 25,3 |
| A4 | 30,9 |
| B3 | 70,9 |
| B4 | 104,8 |
| D7 | 93,3 |
| E9 | 22,8 |
| G7 | 25,5 |
| G18 | 90,6 |
| H12 | 17,8 |
| J10 | 59,3 |
| J16 | 95,6 |
| K19 | 78,4 |
| L13 | 13,2 |
| M17 | 45,1 |
| N23 | 93,1 |
| O26 | 41,0 |
| Q21 | 36,7 |
| DÉLKY (mm) | |
| Radiální pole | 3,452 |
| A | 0,606 |
| B | 0,209 |
| C | 0,941 |
| D | 2,034 |
| Vnitřní délka | 4,513 |
| Vnitřní šířka | 2,118 |
| Disk.odch. (mm) | 0,155 |
| (stupně) | 5,1 |
| INDEXY | |
| Loketní | 2,94 |
| Prekubitální | 2,62 |
| Činkový | 1,04 |
| Radiální | 1,40 |
| PLOCHA 6 POLÍ | |
| Plocha (mm ²) | 5,384 |