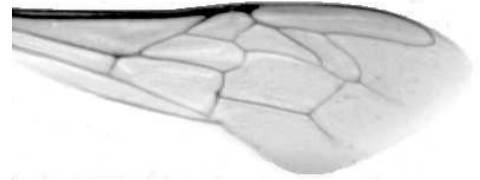




Výzkumný ústav včelařský Dol, s.r.o.,  
252 66 Libčice nad Vltavou  
☎ 220940480, fax 220941252

## VÝSLEDKY MORFOMETRICKÉ ANALÝZY A TAXONOMICKÉ KLASIFIKACE VČEL PODLE ZNAKŮ NA KŘÍDLECH

Použitá metoda: název: **DAWINO**  
                            číslo: **SOP MO- 01- KR**



Vzorek č.: **K7495**

Rasa-deklarovaná: **CARNICA**

Včelař: J. Janoušek

Adresa: J. Janoušek, Boženy Němcové 508, 66501 Rosice u Brna

Vzorek:           - kdo odebral: včelař  
                      - datum odběru: . .  
                      - způsob odběru: dead

Matka: JAJ130008           ve včelstvu: 28

Rodiče: matka matky: JAJ110014   trubci: JAJ100486

Způsob spáření: ins

Poznámky:

Datum měření křídel: . . .

Analýzu provedl: RNDr. František Kašpar  
                          Výzkumný ústav včelařský Dol, s.r.o.  
                          Pokusný včelín  
                          Pekařov  
                          78823 Jindřichov na Moravě

### Výsledky klasifikace vzorku metodou DAWINO:

RASA	%
CARNICA	91
Ostatní	9

*Výsledky se vztahují pouze na vyšetřený vzorek.*

*Tento protokol nesmí být bez souhlasu  
zkušební laboratoře reprodukován  
jinak než celý.*

24.04.2014

-----  
datum

Znaky na křídlech (průměry) ve vzorku č.:

K7495

<b>ÚHLY (stupně)</b>	
A1	26,3
A4	32,0
B3	73,4
B4	106,4
D7	95,8
E9	21,5
G7	24,8
G18	89,7
H12	18,7
J10	58,9
J16	98,4
K19	81,1
L13	14,1
M17	46,1
N23	95,7
O26	38,4
Q21	36,2
<b>DÉLKY (mm)</b>	
Radiální pole	3,512
A	0,594
B	0,196
C	0,945
D	2,039
Vnitřní délka	4,589
Vnitřní šířka	2,159
Disk.odch. (mm)	0,140
(stupně)	4,5
<b>INDEXY</b>	
Loketní	3,10
Prekubitální	2,74
Činkový	0,96
Radiální	1,39
<b>PLOCHA 6 POLÍ</b>	
Plocha (mm <sup>2</sup> )	5,631