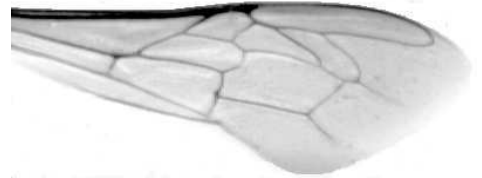




Výzkumný ústav včelařský Dol, s.r.o.,
252 66 Libčice nad Vltavou
☎ 220940480, fax 220941252

VÝSLEDKY MORFOMETRICKÉ ANALÝZY A TAXONOMICKÉ KLASIFIKACE VČEL PODLE ZNAKŮ NA KŘÍDLECH

Použitá metoda: název: **DAWINO**
číslo: **SOP MO- 01- KR**



Vzorek č.: **K7496**

Rasa-deklarovaná: **CARNICA**

Včelař: T. Kelemen

Adresa: T. Kelemen, Dolní Povelice 91, 793 99 Bohušov

Vzorek:
- kdo odebral: včelař
- datum odběru: 15.01.2014
- způsob odběru: dead

Matka: KOL121691 ve včelstvu: 1

Rodiče: matka matky: trubci:

Způsob spáření: prsp

Poznámky:

Datum měření křídel: . . .

Analýzu provedl: RNDr. František Kašpar
Výzkumný ústav včelařský Dol, s.r.o.
Pokusný včelín
Pekařov
78823 Jindřichov na Moravě

Výsledky klasifikace vzorku metodou DAWINO:

RASA	%
CARNICA	88
Ostatní	12

Výsledky se vztahují pouze na vyšetřený vzorek.

*Tento protokol nesmí být bez souhlasu
zkušební laboratoře reprodukován
jinak než celý.*

24.04.2014

datum

Znaky na křídlech (průměry) ve vzorku č.:

K7496

ÚHLY (stupně)	
A1	27,0
A4	31,1
B3	73,0
B4	108,4
D7	95,1
E9	23,1
G7	25,2
G18	92,7
H12	18,0
J10	54,8
J16	94,0
K19	81,1
L13	14,1
M17	46,0
N23	92,8
O26	35,7
Q21	36,1
DÉLKY (mm)	
Radiální pole	3,442
A	0,603
B	0,209
C	0,946
D	2,020
Vnitřní délka	4,555
Vnitřní šířka	2,144
Disk.odch. (mm)	0,156
(stupně)	5,0
INDEXY	
Loketní	2,92
Prekubitální	2,64
Činkový	1,02
Radiální	1,46
PLOCHA 6 POLÍ	
Plocha (mm ²)	5,524