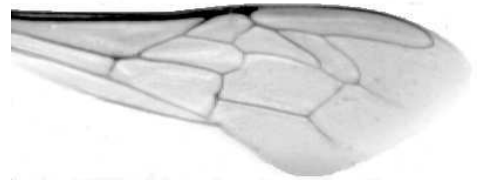




Výzkumný ústav včelařský Dol, s.r.o.,  
252 66 Libčice nad Vltavou  
☎ 220940480, fax 220941252

## VÝSLEDKY MORFOMETRICKÉ ANALÝZY A TAXONOMICKÉ KLASIFIKACE VČEL PODLE ZNAKŮ NA KŘÍDLECH

Použitá metoda: název: **DAWINO**  
                                  číslo: **SOP MO- 01- KR**



Vzorek č.: **K7497**

Rasa-deklarovaná: **CARNICA**

Včelař: T. Kelemen

Adresa: T. Kelemen, Dolní Povelice 91, 793 99 Bohušov

Vzorek:           - kdo odebral: včelař  
                      - datum odběru: 15.01.2014  
                      - způsob odběru: dead

Matka: KOL121693       ve včelstvu: 11

Rodiče: matka matky:                               trubci:

Způsob spáření: prsp

Poznámky:

Datum měření křídel: . . .

Analýzu provedl: RNDr. František Kašpar  
                          Výzkumný ústav včelařský Dol, s.r.o.  
                          Pokusný včelín  
                          Pekařov  
                          78823 Jindřichov na Moravě

### Výsledky klasifikace vzorku metodou DAWINO:

RASA	%
LIGUSTICA	64
Ostatní	36

*Výsledky se vztahují pouze na vyšetřený vzorek.*

*Tento protokol nesmí být bez souhlasu  
zkušební laboratoře reprodukován  
jinak než celý.*

24.04.2014

-----  
datum

Znaky na křídlech (průměry) ve vzorku č.:

K7497

<b>ÚHLY (stupně)</b>	
A1	24,6
A4	31,8
B3	74,9
B4	105,9
D7	97,7
E9	21,5
G7	24,3
G18	88,9
H12	17,7
J10	51,8
J16	98,0
K19	77,8
L13	14,9
M17	47,7
N23	91,6
O26	33,4
Q21	36,2
<b>DÉLKY (mm)</b>	
Radiální pole	3,483
A	0,582
B	0,237
C	0,939
D	1,983
Vnitřní délka	4,589
Vnitřní šířka	2,144
Disk.odch. (mm)	0,097
(stupně)	3,2
<b>INDEXY</b>	
Loketní	2,48
Prekubitální	2,83
Činkový	0,95
Radiální	1,37
<b>PLOCHA 6 POLÍ</b>	
Plocha (mm <sup>2</sup> )	5,533