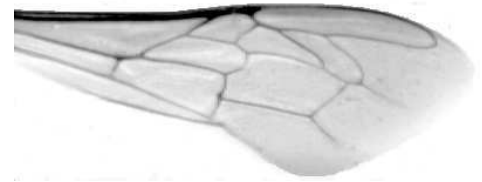




Výzkumný ústav včelařský Dol, s.r.o.,
252 66 Libčice nad Vltavou
☎ 220940480, fax 220941252

VÝSLEDKY MORFOMETRICKÉ ANALÝZY A TAXONOMICKÉ KLASIFIKACE VČEL PODLE ZNAKŮ NA KŘÍDLECH

Použitá metoda: název: **DAWINO**
 číslo: **SOP MO- 01- KR**



Vzorek č.: **K7498**
Rasa-deklarovaná: **CARNICA**

Včelař: T. Kelemen
Adresa: T. Kelemen, Dolní Povelice 91, 793 99 Bohušov

Vzorek: - kdo odebral: včelař
 - datum odběru: 15.01.2014
 - způsob odběru: dead

Matka: KOL121832 ve včelstvu: 29
Rodiče: matka matky: trubci:
Způsob spáření: prsp
Poznámky:

Datum měření křídel: . . .

Analýzu provedl: RNDr. František Kašpar
 Výzkumný ústav včelařský Dol, s.r.o.
 Pokusný včelín
 Pekařov
 78823 Jindřichov na Moravě

Výsledky klasifikace vzorku metodou DAWINO:

RASA	%
CARNICA	82
Ostatní	18

Výsledky se vztahují pouze na vyšetřený vzorek.

*Tento protokol nesmí být bez souhlasu
zkušební laboratoře reprodukován
jinak než celý.*

24.04.2014

datum

Znaky na křídlech (průměry) ve vzorku č.:

K7498

ÚHLY (stupně)	
A1	23,7
A4	32,0
B3	75,5
B4	106,8
D7	97,6
E9	22,7
G7	24,9
G18	90,3
H12	17,7
J10	58,1
J16	93,5
K19	82,1
L13	15,0
M17	46,4
N23	91,0
O26	37,1
Q21	36,5
DÉLKY (mm)	
Radiální pole	3,398
A	0,560
B	0,234
C	0,920
D	1,996
Vnitřní délka	4,494
Vnitřní šířka	2,106
Disk.odch. (mm)	0,109
(stupně)	3,6
INDEXY	
Loketní	2,43
Prekubitální	2,65
Činkový	0,97
Radiální	1,43
PLOCHA 6 POLÍ	
Plocha (mm ²)	5,314