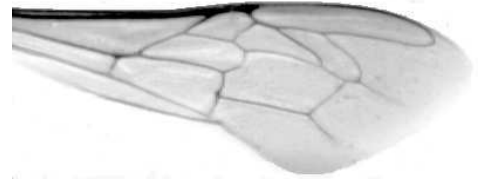




Výzkumný ústav včelařský Dol, s.r.o.,
252 66 Libčice nad Vltavou
☎ 220940480, fax 220941252

VÝSLEDKY MORFOMETRICKÉ ANALÝZY A TAXONOMICKÉ KLASIFIKACE VČEL PODLE ZNAKŮ NA KŘÍDLECH

Použitá metoda: název: **DAWINO**
 číslo: **SOP MO- 01- KR**



Vzorek č.: **K7507**

Rasa-deklarovaná: **CARNICA**

Včelař: M. Průcha

Adresa: M. Průcha, Smetanova 890, 34701 Tachov

Vzorek: - kdo odebral: včelař
 - datum odběru: 06.01.2014
 - způsob odběru: living

Matka: ZUB130265 ve včelstvu:
Rodiče: matka matky: trubci:
Způsob spáření: ins
Poznámky:

Datum měření křídel: . . .

Analýzu provedl: RNDr. František Kašpar
 Výzkumný ústav včelařský Dol, s.r.o.
 Pokusný včelín
 Pekařov
 78823 Jindřichov na Moravě

Výsledky klasifikace vzorku metodou DAWINO:

RASA	%
LIGUSTICA	59
Ostatní	41

Výsledky se vztahují pouze na vyšetřený vzorek.

*Tento protokol nesmí být bez souhlasu
zkušební laboratoře reprodukován
jinak než celý.*

24.04.2014

datum

Znaky na křídlech (průměry) ve vzorku č.:

K7507

ÚHLY (stupně)	
A1	25,7
A4	29,6
B3	73,3
B4	112,3
D7	96,7
E9	24,8
G7	25,3
G18	88,3
H12	18,1
J10	55,0
J16	92,2
K19	79,4
L13	14,4
M17	45,8
N23	90,3
O26	31,4
Q21	36,5
DÉLKY (mm)	
Radiální pole	3,454
A	0,619
B	0,209
C	0,960
D	2,025
Vnitřní délka	4,602
Vnitřní šířka	2,207
Disk.odch. (mm)	0,221
(stupně)	7,0
INDEXY	
Loketní	3,01
Prekubitální	2,67
Činkový	1,04
Radiální	1,50
PLOCHA 6 POLÍ	
Plocha (mm ²)	5,725