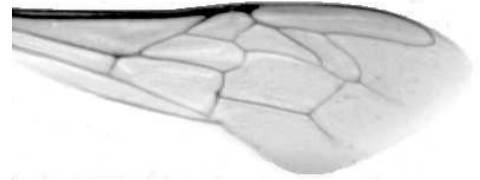




Výzkumný ústav včelařský Dol, s.r.o.,
252 66 Libčice nad Vltavou
☎ 220940480, fax 220941252

VÝSLEDKY MORFOMETRICKÉ ANALÝZY A TAXONOMICKÉ KLASIFIKACE VČEL PODLE ZNAKŮ NA KŘÍDLECH

Použitá metoda: název: **DAWINO**
 číslo: **SOP MO- 01- KR**



Vzorek č.: **K7510**

Rasa-deklarovaná: **CARNICA**

Včelař: P. Štoncner

Adresa: P. Štoncner, Tehovská 2148/9, 10000 Praha 10

Vzorek: - kdo odebral: včelař
 - datum odběru: 04.01.2014
 - způsob odběru: dead

Matka: PRO130335 ve včelstvu: 22

Rodiče: matka matky: PRO120829 trubci: PRO100596

Způsob spáření: ins

Poznámky:

Datum měření křídel: . . .

Analýzu provedl: RNDr. František Kašpar
 Výzkumný ústav včelařský Dol, s.r.o.
 Pokusný včelín
 Pekařov
 78823 Jindřichov na Moravě

Výsledky klasifikace vzorku metodou DAWINO:

RASA	%
CARNICA	61
Ostatní	39

Výsledky se vztahují pouze na vyšetřený vzorek.

*Tento protokol nesmí být bez souhlasu
zkušební laboratoře reprodukován
jinak než celý.*

24.04.2014

datum

Znaky na křídlech (průměry) ve vzorku č.:

K7510

ÚHLY (stupně)	
A1	24,5
A4	29,4
B3	75,5
B4	112,3
D7	98,4
E9	23,1
G7	24,3
G18	90,5
H12	17,0
J10	54,0
J16	95,9
K19	78,0
L13	14,5
M17	45,9
N23	91,0
O26	35,8
Q21	37,2
DÉLKY (mm)	
Radiální pole	3,467
A	0,573
B	0,237
C	0,929
D	2,003
Vnitřní délka	4,541
Vnitřní šířka	2,153
Disk.odch. (mm)	0,169
(stupně)	5,5
INDEXY	
Loketní	2,44
Prekubitální	2,71
Činkový	1,05
Radiální	1,51
PLOCHA 6 POLÍ	
Plocha (mm ²)	5,456