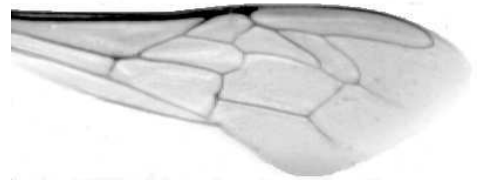




Výzkumný ústav včelařský Dol, s.r.o.,
252 66 Libčice nad Vltavou
☎ 220940480, fax 220941252

VÝSLEDKY MORFOMETRICKÉ ANALÝZY A TAXONOMICKÉ KLASIFIKACE VČEL PODLE ZNAKŮ NA KŘÍDLECH

Použitá metoda: název: **DAWINO**
číslo: **SOP MO- 01- KR**



Vzorek č.: **K7513**

Rasa-deklarovaná: **CARNICA**

Včelař: P. Štoncner

Adresa: P. Štoncner, Tehovská 2148/9, 10000 Praha 10

Vzorek: - kdo odebral: včelař
- datum odběru: 04.01.2014
- způsob odběru: dead

Matka: KYV130123 ve včelstvu: 28

Rodiče: matka matky: SIN104701 trubci: KYV110876

Způsob spáření: ins

Poznámky:

Datum měření křídel: . . .

Analýzu provedl: RNDr. František Kašpar
Výzkumný ústav včelařský Dol, s.r.o.
Pokusný včelín
Pekařov
78823 Jindřichov na Moravě

Výsledky klasifikace vzorku metodou DAWINO:

RASA	%
CARNICA	57
Ostatní	43

Výsledky se vztahují pouze na vyšetřený vzorek.

*Tento protokol nesmí být bez souhlasu
zkušební laboratoře reprodukován
jinak než celý.*

24.04.2014

datum

Znaky na křídlech (průměry) ve vzorku č.:

K7513

ÚHLY (stupně)	
A1	25,7
A4	30,4
B3	72,3
B4	106,3
D7	94,2
E9	20,7
G7	24,9
G18	89,0
H12	16,1
J10	51,2
J16	96,4
K19	76,2
L13	13,2
M17	48,3
N23	95,1
O26	39,0
Q21	35,9
DÉLKY (mm)	
Radiální pole	3,440
A	0,589
B	0,224
C	0,932
D	2,017
Vnitřní délka	4,524
Vnitřní šířka	2,087
Disk.odch. (mm)	0,149
(stupně)	5,0
INDEXY	
Loketní	2,65
Prekubitální	2,77
Činkový	1,06
Radiální	1,41
PLOCHA 6 POLÍ	
Plocha (mm ²)	5,324