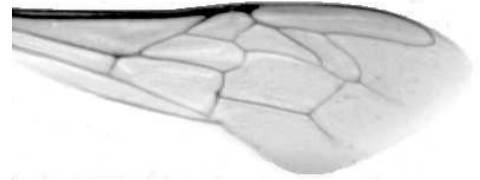




Výzkumný ústav včelařský Dol, s.r.o.,  
252 66 Libčice nad Vltavou  
☎ 220940480, fax 220941252

## VÝSLEDKY MORFOMETRICKÉ ANALÝZY A TAXONOMICKÉ KLASIFIKACE VČEL PODLE ZNAKŮ NA KŘÍDLECH

Použitá metoda: název: **DAWINO**  
                          číslo: **SOP MO- 01- KR**



Vzorek č.: **K7515**  
Rasa-deklarovaná: **CARNICA**

Včelař: P. Cimala  
Adresa: ing. P. Cimala, Pusté Žibřidovice 52, 78823 Jindřichov Na Moravě

Vzorek: - kdo odebral: včelař  
          - datum odběru: 10.01.2014  
          - způsob odběru: dead

Matka: CIM121625      ve včelstvu: 32  
Rodiče: matka matky:                      trubci:  
Způsob spáření: prsp  
Poznámky:

Datum měření křídel: . . .

Analýzu provedl: RNDr. František Kašpar  
                          Výzkumný ústav včelařský Dol, s.r.o.  
                          Pokusný včelín  
                          Pekařov  
                          78823 Jindřichov na Moravě

### Výsledky klasifikace vzorku metodou DAWINO:

RASA	%
CARNICA	71
Ostatní	29

*Výsledky se vztahují pouze na vyšetřený vzorek.*

*Tento protokol nesmí být bez souhlasu  
zkušební laboratoře reprodukován  
jinak než celý.*

24.04.2014

-----  
datum

Znaky na křídlech (průměry) ve vzorku č.:

K7515

<b>ÚHLY (stupně)</b>	
A1	24,7
A4	29,6
B3	77,4
B4	110,9
D7	101,9
E9	21,0
G7	23,4
G18	86,8
H12	17,5
J10	54,4
J16	95,5
K19	81,8
L13	14,2
M17	49,0
N23	93,8
O26	34,4
Q21	36,8
<b>DÉLKY (mm)</b>	
Radiální pole	3,496
A	0,558
B	0,254
C	0,905
D	1,985
Vnitřní délka	4,605
Vnitřní šířka	2,131
Disk.odch. (mm)	0,104
(stupně)	3,5
<b>INDEXY</b>	
Loketní	2,22
Prekubitální	2,83
Činkový	1,00
Radiální	1,47
<b>PLOCHA 6 POLÍ</b>	
Plocha (mm <sup>2</sup> )	5,431