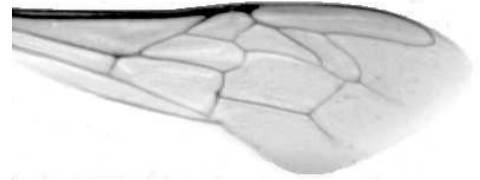




Výzkumný ústav včelařský Dol, s.r.o.,
252 66 Libčice nad Vltavou
☎ 220940480, fax 220941252

VÝSLEDKY MORFOMETRICKÉ ANALÝZY A TAXONOMICKÉ KLASIFIKACE VČEL PODLE ZNAKŮ NA KŘÍDLECH

Použitá metoda: název: **DAWINO**
 číslo: **SOP MO- 01- KR**



Vzorek č.: **K7517**

Rasa-deklarovaná: **CARNICA**

Včelař: P. Cimala

Adresa: ing. P. Cimala, Pusté Žibřidovice 52, 78823 Jindřichov Na Moravě

Vzorek: - kdo odebral: včelař
 - datum odběru: 10.01.2014
 - způsob odběru: dead

Matka: CIM121427 ve včelstvu: 74

Rodiče: matka matky: trubci:

Způsob spáření: prsp

Poznámky:

Datum měření křídel: . . .

Analýzu provedl: RNDr. František Kašpar
 Výzkumný ústav včelařský Dol, s.r.o.
 Pokusný včelín
 Pekařov
 78823 Jindřichov na Moravě

Výsledky klasifikace vzorku metodou DAWINO:

RASA	%
LIGUSTICA	33
Ostatní	67

Výsledky se vztahují pouze na vyšetřený vzorek.

*Tento protokol nesmí být bez souhlasu
zkušební laboratoře reprodukován
jinak než celý.*

24.04.2014

datum

Znaky na křídlech (průměry) ve vzorku č.:

K7517

ÚHLY (stupně)	
A1	26,2
A4	30,4
B3	75,4
B4	108,0
D7	98,2
E9	21,8
G7	24,8
G18	87,3
H12	16,5
J10	52,5
J16	96,5
K19	77,6
L13	13,6
M17	44,9
N23	92,9
O26	36,5
Q21	36,6
DÉLKY (mm)	
Radiální pole	3,477
A	0,595
B	0,238
C	0,937
D	2,010
Vnitřní délka	4,566
Vnitřní šířka	2,111
Disk.odch. (mm)	0,110
(stupně)	3,6
INDEXY	
Loketní	2,54
Prekubitální	2,81
Činkový	1,02
Radiální	1,41
PLOCHA 6 POLÍ	
Plocha (mm ²)	5,456