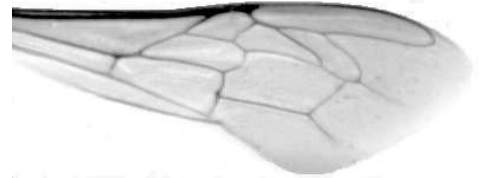




Výzkumný ústav včelařský Dol, s.r.o.,  
252 66 Libčice nad Vltavou  
☎ 220940480, fax 220941252

## VÝSLEDKY MORFOMETRICKÉ ANALÝZY A TAXONOMICKÉ KLASIFIKACE VČEL PODLE ZNAKŮ NA KŘÍDLECH

Použitá metoda: název: **DAWINO**  
                          číslo: **SOP MO- 01- KR**



Vzorek č.: **K7523**  
Rasa-deklarovaná: **CARNICA**

Včelař: VS Přerov  
Adresa: VS VÚVč. Přerov- Žeravice

Vzorek: - kdo odebral: včelař  
          - datum odběru: 10.01.2014  
          - způsob odběru: living

Matka: PRO130297      ve včelstvu:  
Rodiče: matka matky: PRO110214      trubci: PRO110905  
Způsob spáření: ins  
Poznámky:

Datum měření křídel: . . .

Analýzu provedl: RNDr. František Kašpar  
                          Výzkumný ústav včelařský Dol, s.r.o.  
                          Pokusný včelín  
                          Pekařov  
                          78823 Jindřichov na Moravě

### Výsledky klasifikace vzorku metodou DAWINO:

RASA	%
CARNICA	76
Ostatní	24

*Výsledky se vztahují pouze na vyšetřený vzorek.*

*Tento protokol nesmí být bez souhlasu  
zkušební laboratoře reprodukován  
jinak než celý.*

30.04.2014

-----  
datum

Znaky na křídlech (průměry) ve vzorku č.:

K7523

<b>ÚHLY (stupně)</b>	
A1	25,3
A4	29,5
B3	76,8
B4	114,0
D7	99,0
E9	25,1
G7	23,7
G18	93,0
H12	19,0
J10	53,5
J16	91,6
K19	78,8
L13	14,0
M17	44,9
N23	93,1
O26	38,0
Q21	39,0
<b>DÉLKY (mm)</b>	
Radiální pole	3,504
A	0,585
B	0,218
C	0,925
D	2,010
Vnitřní délka	4,555
Vnitřní šířka	2,155
Disk.odch. (mm)	0,168
(stupně)	5,4
<b>INDEXY</b>	
Loketní	2,72
Prekubitální	2,65
Činkový	1,00
Radiální	1,47
<b>PLOCHA 6 POLÍ</b>	
Plocha (mm <sup>2</sup> )	5,569