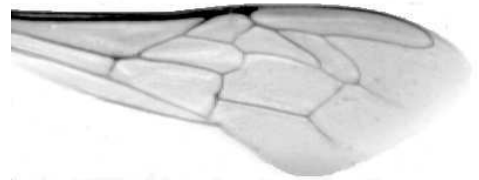




Výzkumný ústav včelařský Dol, s.r.o.,  
252 66 Libčice nad Vltavou  
☎ 220940480, fax 220941252

## VÝSLEDKY MORFOMETRICKÉ ANALÝZY A TAXONOMICKÉ KLASIFIKACE VČEL PODLE ZNAKŮ NA KŘÍDLECH

Použitá metoda: název: **DAWINO**  
                          číslo: **SOP MO- 01- KR**



Vzorek č.: **K7524**  
Rasa-deklarovaná: **CARNICA**

Včelař: VS Přerov  
Adresa: VS VÚVč. Přerov- Žeravice

Vzorek: - kdo odebral: včelař  
          - datum odběru: 10.01.2014  
          - způsob odběru: living

Matka: PRO130332      ve včelstvu:  
Rodiče: matka matky: PRO120829      trubci: PRO100596  
Způsob spáření: ins  
Poznámky:

Datum měření křídel: . . .

Analýzu provedl: RNDr. František Kašpar  
                          Výzkumný ústav včelařský Dol, s.r.o.  
                          Pokusný včelín  
                          Pekařov  
                          78823 Jindřichov na Moravě

### Výsledky klasifikace vzorku metodou DAWINO:

| RASA    | %  |
|---------|----|
| CARNICA | 65 |
| Ostatní | 35 |

*Výsledky se vztahují pouze na vyšetřený vzorek.*

*Tento protokol nesmí být bez souhlasu  
zkušební laboratoře reprodukován  
jinak než celý.*

30.04.2014

-----  
datum

Znaky na křídlech (průměry) ve vzorku č.:

K7524

| <b>ÚHLY (stupně)</b>      |       |
|---------------------------|-------|
| A1                        | 25,7  |
| A4                        | 31,0  |
| B3                        | 76,3  |
| B4                        | 111,6 |
| D7                        | 98,9  |
| E9                        | 24,5  |
| G7                        | 23,5  |
| G18                       | 90,3  |
| H12                       | 17,1  |
| J10                       | 55,6  |
| J16                       | 92,3  |
| K19                       | 76,5  |
| L13                       | 13,8  |
| M17                       | 43,7  |
| N23                       | 91,1  |
| O26                       | 39,4  |
| Q21                       | 39,1  |
| <b>DÉLKY (mm)</b>         |       |
| Radiální pole             | 3,493 |
| A                         | 0,568 |
| B                         | 0,221 |
| C                         | 0,913 |
| D                         | 2,027 |
| Vnitřní délka             | 4,563 |
| Vnitřní šířka             | 2,161 |
| Disk.odch. (mm)           | 0,163 |
| (stupně)                  | 5,3   |
| <b>INDEXY</b>             |       |
| Loketní                   | 2,61  |
| Prekubitální              | 2,67  |
| Činkový                   | 0,96  |
| Radiální                  | 1,42  |
| <b>PLOCHA 6 POLÍ</b>      |       |
| Plocha (mm <sup>2</sup> ) | 5,573 |