

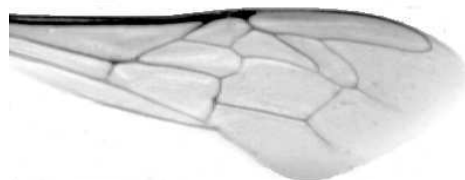


Výzkumný ústav včelařský Dol, s.r.o.,  
252 66 Libčice nad Vltavou

☎ 220940480, fax 220941252

## VÝSLEDKY MORFOMETRICKÉ ANALÝZY A TAXONOMICKÉ KLASIFIKACE VČEL PODLE ZNAKŮ NA KŘÍDLECH

Použitá metoda: název: **DAWINO**  
číslo: **SOP MO- 01- KR**



Vzorek č.: **K7525**

Rasa-deklarovaná: **CARNICA**

Včelař: VS Přerov

Adresa: VS Přerov, Na Návsí 29, Žeravice

Vzorek: - kdo odebral: včelař  
- datum odběru: 10.01.2014  
- způsob odběru: living

Matka: PRO130343 ve včelstvu:  
Rodiče: matka matky: PRO120306 trubci: PRO120815

Způsob spáření: ins,

Poznámky:

Datum měření křídel: . . .

Analýzu provedl: RNDr. František Kašpar  
Výzkumný ústav včelařský Dol, s.r.o.  
Pokusný včelín  
Pekařov  
78823 Jindřichov na Moravě

### Výsledky klasifikace vzorku metodou DAWINO:

RASA	%
CARNICA	86
Ostatní	14

*Výsledky se vztahují pouze na vyšetřený vzorek.*

*Tento protokol nesmí být bez souhlasu  
zkušební laboratoře reprodukován  
jinak než celý.*

30.04.2014

-----  
datum

Znaky na křídlech (průměry) ve vzorku č.:

K7525

<b>ÚHLY (stupně)</b>	
A1	25,3
A4	29,3
B3	76,3
B4	111,0
D7	98,4
E9	23,8
G7	24,0
G18	93,8
H12	18,7
J10	53,8
J16	93,6
K19	78,6
L13	12,5
M17	43,5
N23	91,3
O26	38,9
Q21	36,3
<b>DÉLKY (mm)</b>	
Radiální pole	3,532
A	0,590
B	0,250
C	0,938
D	2,059
Vnitřní délka	4,655
Vnitřní šířka	2,149
Disk.odch. (mm)	0,141
(stupně)	4,6
<b>INDEXY</b>	
Loketní	2,41
Prekubitální	2,68
Činkový	1,08
Radiální	1,46
<b>PLOCHA 6 POLÍ</b>	
Plocha (mm <sup>2</sup> )	5,599