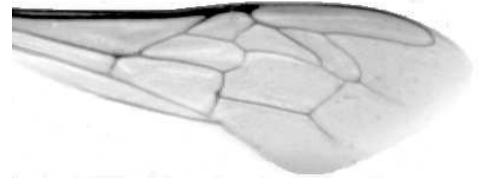




Výzkumný ústav včelařský Dol, s.r.o.,
252 66 Libčice nad Vltavou
☎ 220940480, fax 220941252

VÝSLEDKY MORFOMETRICKÉ ANALÝZY A TAXONOMICKÉ KLASIFIKACE VČEL PODLE ZNAKŮ NA KŘÍDLECH

Použitá metoda: název: **DAWINO**
 číslo: **SOP MO- 01- KR**



Vzorek č.: **K7528**

Rasa-deklarovaná: **CARNICA**

Včelař: J. Kolomý
Adresa: J. Kolomý, Staré Město č.111, 79201 Bruntál

Vzorek: - kdo odebral: včelař
 - datum odběru: . .
 - způsob odběru: dead

Matka: KOL120844 ve včelstvu: č.30
Rodiče: matka matky: trubci:
Způsob spáření: prsp
Poznámky:

Datum měření křídel: . . .

Analýzu provedl: RNDr. František Kašpar
 Výzkumný ústav včelařský Dol, s.r.o.
 Pokusný včelín
 Pekařov
 78823 Jindřichov na Moravě

Výsledky klasifikace vzorku metodou DAWINO:

RASA	%
CARNICA	94
Ostatní	6

Výsledky se vztahují pouze na vyšetřený vzorek.

*Tento protokol nesmí být bez souhlasu
zkušební laboratoře reprodukován
jinak než celý.*

24.04.2014

datum

Znaky na křídlech (průměry) ve vzorku č.:

K7528

ÚHLY (stupně)	
A1	25,6
A4	29,8
B3	74,0
B4	109,7
D7	96,8
E9	22,6
G7	24,6
G18	88,0
H12	16,7
J10	55,7
J16	96,7
K19	78,7
L13	14,5
M17	46,3
N23	92,8
O26	37,9
Q21	36,7
DÉLKY (mm)	
Radiální pole	3,464
A	0,599
B	0,232
C	0,952
D	2,050
Vnitřní délka	4,638
Vnitřní šířka	2,189
Disk.odch. (mm)	0,160
(stupně)	5,1
INDEXY	
Loketní	2,63
Prekubitální	2,71
Činkový	1,05
Radiální	1,46
PLOCHA 6 POLÍ	
Plocha (mm ²)	5,654