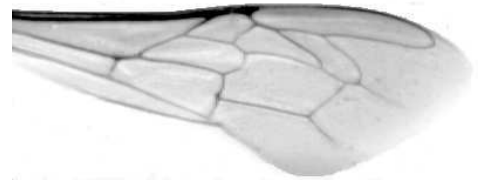




Výzkumný ústav včelařský Dol, s.r.o.,  
252 66 Libčice nad Vltavou  
☎ 220940480, fax 220941252

## VÝSLEDKY MORFOMETRICKÉ ANALÝZY A TAXONOMICKÉ KLASIFIKACE VČEL PODLE ZNAKŮ NA KŘÍDLECH

Použitá metoda: název: **DAWINO**  
                          číslo: **SOP MO- 01- KR**



Vzorek č.: **K7532**

Rasa-deklarovaná: **CARNICA**

Včelař: J. Šach  
Adresa: J. Šach, Záchlumí 72, 34901 Stříbro

Vzorek: - kdo odebral: včelař  
          - datum odběru: 22.01.2014  
          - způsob odběru: dead

Matka: DOL110089      ve včelstvu: č.2  
Rodiče: matka matky:                      trubci:  
Způsob spáření: ins  
Poznámky:

Datum měření křídel: . . .

Analýzu provedl: RNDr. František Kašpar  
                          Výzkumný ústav včelařský Dol, s.r.o.  
                          Pokusný včelín  
                          Pekařov  
                          78823 Jindřichov na Moravě

### Výsledky klasifikace vzorku metodou DAWINO:

RASA	%
LIGUSTICA	63
Ostatní	37

*Výsledky se vztahují pouze na vyšetřený vzorek.*

*Tento protokol nesmí být bez souhlasu  
zkušební laboratoře reprodukován  
jinak než celý.*

27.04.2014

-----  
datum

Znaky na křídlech (průměry) ve vzorku č.:

K7532

<b>ÚHLY (stupně)</b>	
A1	27,5
A4	30,8
B3	71,2
B4	106,4
D7	93,4
E9	23,6
G7	24,9
G18	87,7
H12	17,4
J10	54,2
J16	96,8
K19	76,0
L13	13,8
M17	47,3
N23	92,6
O26	38,9
Q21	36,6
<b>DÉLKY (mm)</b>	
Radiální pole	3,445
A	0,596
B	0,235
C	0,930
D	2,004
Vnitřní délka	4,517
Vnitřní šířka	2,127
Disk.odch. (mm)	0,177
(stupně)	5,8
<b>INDEXY</b>	
Loketní	2,57
Prekubitální	2,61
Činkový	1,06
Radiální	1,47
<b>PLOCHA 6 POLÍ</b>	
Plocha (mm <sup>2</sup> )	5,400