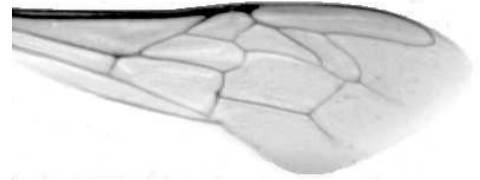




Výzkumný ústav včelařský Dol, s.r.o.,
252 66 Libčice nad Vltavou
☎ 220940480, fax 220941252

VÝSLEDKY MORFOMETRICKÉ ANALÝZY A TAXONOMICKÉ KLASIFIKACE VČEL PODLE ZNAKŮ NA KŘÍDLECH

Použitá metoda: název: **DAWINO**
 číslo: **SOP MO- 01- KR**



Vzorek č.: **K7533**

Rasa-deklarovaná: **CARNICA**

Včelař: J. Šach
Adresa: J. Šach, Záchlumí 72, 34901 Stříbro

Vzorek: - kdo odebral: včelař
 - datum odběru: 22.01.2014
 - způsob odběru: dead

Matka: KYV120040 ve včelstvu: č.3
Rodiče: matka matky: trubci:
Způsob spáření: ins
Poznámky:

Datum měření křídel: . . .

Analýzu provedl: RNDr. František Kašpar
 Výzkumný ústav včelařský Dol, s.r.o.
 Pokusný včelín
 Pekařov
 78823 Jindřichov na Moravě

Výsledky klasifikace vzorku metodou DAWINO:

RASA	%
CARNICA	73
Ostatní	27

Výsledky se vztahují pouze na vyšetřený vzorek.

*Tento protokol nesmí být bez souhlasu
zkušební laboratoře reprodukován
jinak než celý.*

27.04.2014

datum

Znaky na křídlech (průměry) ve vzorku č.:

K7533

ÚHLY (stupně)	
A1	26,4
A4	27,7
B3	71,3
B4	115,1
D7	94,5
E9	23,2
G7	24,8
G18	84,0
H12	16,7
J10	52,8
J16	97,1
K19	77,3
L13	14,0
M17	47,8
N23	94,8
O26	38,9
Q21	37,0
DÉLKY (mm)	
Radiální pole	3,426
A	0,607
B	0,217
C	0,939
D	2,039
Vnitřní délka	4,587
Vnitřní šířka	2,142
Disk.odch. (mm)	0,248
(stupně)	8,1
INDEXY	
Loketní	2,85
Prekubitální	2,81
Činkový	1,06
Radiální	1,48
PLOCHA 6 POLÍ	
Plocha (mm ²)	5,543