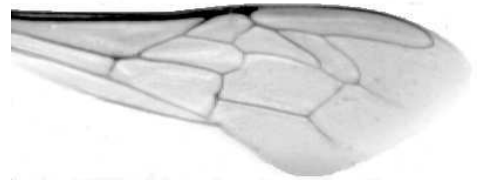




Výzkumný ústav včelařský Dol, s.r.o.,
252 66 Libčice nad Vltavou
☎ 220940480, fax 220941252

VÝSLEDKY MORFOMETRICKÉ ANALÝZY A TAXONOMICKÉ KLASIFIKACE VČEL PODLE ZNAKŮ NA KŘÍDLECH

Použitá metoda: název: **DAWINO**
číslo: **SOP MO- 01- KR**



Vzorek č.: **K7537**

Rasa-deklarovaná: **CARNICA**

Včelař: J. Sirotek
Adresa: J. Sirotek, Javorová 1, 35002 Cheb

Vzorek: - kdo odebral: J. Sedláček , ing Frisch
- datum odběru: 01.04.2014
- způsob odběru: living

Matka: CHS120006 ve včelstvu: č.4
Rodiče: matka matky: ZAK100022 trubci:
Způsob spáření:

Poznámky: Vzorek odebral J. Sedláček za chovatelskou komisi ČSV, ing. Frisch za RV
ČSV

Datum měření křídel: 11.04.2014

Analýzu provedl: RNDr. František Kašpar
Výzkumný ústav včelařský Dol, s.r.o.
Pokusný včelín
Pekařov
78823 Jindřichov na Moravě

Výsledky klasifikace vzorku metodou DAWINO:

RASA	%
BUCKFAST	58
Ostatní	42

Výsledky se vztahují pouze na vyšetřený vzorek.

*Tento protokol nesmí být bez souhlasu
zkušební laboratoře reprodukován
jinak než celý.*

22.01.2015

datum

Znaky na křídlech (průměry) ve vzorku č.:

K7537

ÚHLY (stupně)	
A1	26,9
A4	28,1
B3	72,6
B4	112,9
D7	94,6
E9	23,1
G7	23,9
G18	87,3
H12	14,6
J10	54,3
J16	97,9
K19	72,0
L13	14,1
M17	44,6
N23	93,5
O26	39,7
Q21	36,4
DÉLKY (mm)	
Radiální pole	3,443
A	0,594
B	0,238
C	0,894
D	1,993
Vnitřní délka	4,530
Vnitřní šířka	2,047
Disk.odch. (mm)	0,198
(stupně)	6,7
INDEXY	
Loketní	2,52
Prekubitální	2,79
Činkový	1,06
Radiální	1,50
PLOCHA 6 POLÍ	
Plocha (mm ²)	5,174