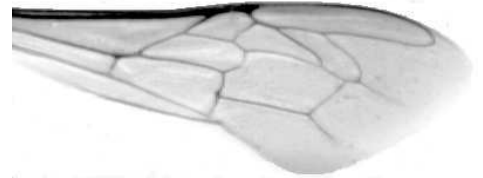




Výzkumný ústav včelařský Dol, s.r.o.,
252 66 Libčice nad Vltavou
☎ 220940480, fax 220941252

VÝSLEDKY MORFOMETRICKÉ ANALÝZY A TAXONOMICKÉ KLASIFIKACE VČEL PODLE ZNAKŮ NA KŘÍDLECH

Použitá metoda: název: **DAWINO**
 číslo: **SOP MO- 01- KR**



Vzorek č.: **K7539**
Rasa-deklarovaná: **CARNICA**

Včelař: J. Sirotek
Adresa: J. Sirotek, Javorová 1, 35002 Cheb

Vzorek: - kdo odebral: J. Sedláček, ing. Frisch
- datum odběru: 01.04.2014
- způsob odběru: living

Matka: ZAK110019 ve včelstvu: č.7
Rodiče: matka matky: ZAK080001 trubci:
Způsob spáření:

Poznámky: Vzorek odebral J. Sedláček za chovatelskou komisi ČSV, ing. Frisch za RV
 ČSV

Datum měření křídel: 11.04.2014

Analýzu provedl: RNDr. František Kašpar
 Výzkumný ústav včelařský Dol, s.r.o.
 Pokusný včelín
 Pekařov
 78823 Jindřichov na Moravě

Výsledky klasifikace vzorku metodou DAWINO:

RASA	%
CARNICA	64
Ostatní	36

Výsledky se vztahují pouze na vyšetřený vzorek.

*Tento protokol nesmí být bez souhlasu
zkušební laboratoře reprodukován
jinak než celý.*

22.01.2015

datum

Znaky na křídlech (průměry) ve vzorku č.:

K7539

ÚHLY (stupně)	
A1	25,1
A4	29,1
B3	72,6
B4	106,3
D7	96,5
E9	23,0
G7	24,9
G18	88,9
H12	17,8
J10	53,8
J16	98,8
K19	77,7
L13	15,1
M17	46,8
N23	91,4
O26	38,4
Q21	37,7
DÉLKY (mm)	
Radiální pole	3,509
A	0,648
B	0,246
C	0,969
D	2,021
Vnitřní délka	4,651
Vnitřní šířka	2,214
Disk.odch. (mm)	0,156
(stupně)	5,0
INDEXY	
Loketní	2,68
Prekubitální	2,69
Činkový	1,06
Radiální	1,41
PLOCHA 6 POLÍ	
Plocha (mm ²)	5,725