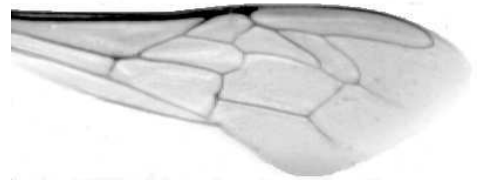




Výzkumný ústav včelařský Dol, s.r.o.,
252 66 Libčice nad Vltavou
☎ 220940480, fax 220941252

VÝSLEDKY MORFOMETRICKÉ ANALÝZY A TAXONOMICKÉ KLASIFIKACE VČEL PODLE ZNAKŮ NA KŘÍDLECH

Použitá metoda: název: **DAWINO**
 číslo: **SOP MO- 01- KR**



Vzorek č.: **K7543**

Rasa-deklarovaná: **CARNICA**

Včelař: PV Pekařov

Adresa: Pokusný včelín VÚVč, Pekařov, 78823 Jindřichov na Moravě

Vzorek: - kdo odebral: včelař
 - datum odběru: 14.04.2013
 - způsob odběru: living

Matka: PEK115428 ve včelstvu: P58

Rodiče: matka matky: DZB trubci:

Způsob spáření: prsp

Poznámky:

Datum měření křídel: . . .

Analýzu provedl: RNDr. František Kašpar
 Výzkumný ústav včelařský Dol, s.r.o.
 Pokusný včelín
 Pekařov
 78823 Jindřichov na Moravě

Výsledky klasifikace vzorku metodou DAWINO:

RASA	%
CARNICA	60
Ostatní	40

Výsledky se vztahují pouze na vyšetřený vzorek.

*Tento protokol nesmí být bez souhlasu
zkušební laboratoře reprodukován
jinak než celý.*

01.05.2014

datum

Znaky na křídlech (průměry) ve vzorku č.:

K7543

ÚHLY (stupně)	
A1	24,3
A4	29,3
B3	75,6
B4	109,6
D7	96,5
E9	22,3
G7	24,5
G18	90,3
H12	16,1
J10	52,2
J16	95,3
K19	77,5
L13	15,0
M17	48,9
N23	94,2
O26	35,9
Q21	37,5
DÉLKY (mm)	
Radiální pole	3,583
A	0,604
B	0,254
C	0,956
D	2,068
Vnitřní délka	4,725
Vnitřní šířka	2,147
Disk.odch. (mm)	0,153
(stupně)	4,9
INDEXY	
Loketní	2,43
Prekubitální	2,81
Činkový	1,01
Radiální	1,47
PLOCHA 6 POLÍ	
Plocha (mm ²)	5,714