

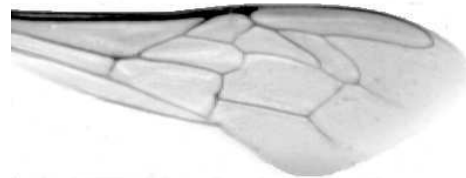


**Výzkumný ústav včelařský Dol, s.r.o.,
252 66 Libčice nad Vltavou**

☎ 220940480, fax 220941252

**VÝSLEDKY MORFOMETRICKÉ ANALÝZY A TAXONOMICKÉ
KLASIFIKACE VČEL PODLE ZNAKŮ NA KŘÍDLECH**

Použitá metoda: název: **DAWINO**
číslo: **SOP MO- 01- KR**



Vzorek č.: **K7544**

Rasa-deklarovaná: **ČESKÁ**

Včelař: PV Pekařov

Adresa: Pokusný včelín VÚVč, Pekařov, 78823 Jindřichov na Moravě

Vzorek:
- kdo odebral: včelař
- datum odběru: 15.04.2014
- způsob odběru: living

Matka: PEK115429 **ve včelstvu:** P59

Rodiče: matka matky: DZB **trubci:**

Způsob spáření: prsp

Poznámky:

Datum měření křídel: . . .

Analýzu provedl: RNDr. František Kašpar
Výzkumný ústav včelařský Dol, s.r.o.
Pokusný včelín
Pekařov
78823 Jindřichov na Moravě

Výsledky klasifikace vzorku metodou DAWINO:

RASA	%
CARNICA	91
Ostatní	9

Výsledky se vztahují pouze na vyšetřený vzorek.

*Tento protokol nesmí být bez souhlasu
zkušební laboratoře reprodukován
jinak než celý.*

01.05.2014

datum

Znaky na křídlech (průměry) ve vzorku č.:

K7544

ÚHLY (stupně)	
A1	25,8
A4	29,0
B3	73,3
B4	109,5
D7	95,7
E9	22,8
G7	24,6
G18	92,4
H12	16,9
J10	53,2
J16	94,9
K19	77,4
L13	13,7
M17	47,8
N23	92,4
O26	36,1
Q21	36,1
DÉLKY (mm)	
Radiální pole	3,473
A	0,611
B	0,231
C	0,940
D	2,043
Vnitřní délka	4,616
Vnitřní šířka	2,127
Disk.odch. (mm)	0,154
(stupně)	5,0
INDEXY	
Loketní	2,69
Prekubitální	2,71
Činkový	1,08
Radiální	1,48
PLOCHA 6 POLÍ	
Plocha (mm ²)	5,487