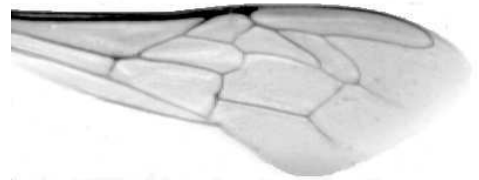




Výzkumný ústav včelařský Dol, s.r.o.,  
252 66 Libčice nad Vltavou  
☎ 220940480, fax 220941252

## VÝSLEDKY MORFOMETRICKÉ ANALÝZY A TAXONOMICKÉ KLASIFIKACE VČEL PODLE ZNAKŮ NA KŘÍDLECH

Použitá metoda: název: **DAWINO**  
                            číslo: **SOP MO- 01- KR**



Vzorek č.: **K7546**

Rasa-deklarovaná: **CARNICA**

Včelař: VS Liběchov

Adresa: Včelařská stanice VÚVč, Pod Kostelíčkem 86, 27721 Liběchov

Vzorek: - kdo odebral: včelař  
- datum odběru: 03.02.2015  
- způsob odběru: dead

Matka: LIB140003      ve včelstvu: č.13

Rodiče: matka matky:                              trubci:

Způsob spáření: ins

Poznámky:

Datum měření křídel: . . .

Analýzu provedl: RNDr. František Kašpar  
Výzkumný ústav včelařský Dol, s.r.o.  
Pokusný včelín  
Pekařov  
78823 Jindřichov na Moravě

### Výsledky klasifikace vzorku metodou DAWINO:

RASA	%
CARNICA	85
Ostatní	15

*Výsledky se vztahují pouze na vyšetřený vzorek.*

*Tento protokol nesmí být bez souhlasu  
zkušební laboratoře reprodukován  
jinak než celý.*

08.04.2015

-----  
datum

Znaky na křídlech (průměry) ve vzorku č.:

K7546

<b>ÚHLY (stupně)</b>	
A1	25,3
A4	29,6
B3	70,4
B4	105,9
D7	94,0
E9	21,7
G7	26,0
G18	93,0
H12	17,9
J10	52,5
J16	93,3
K19	81,0
L13	14,7
M17	48,9
N23	92,1
O26	39,9
Q21	35,4
<b>DÉLKY (mm)</b>	
Radiální pole	3,419
A	0,625
B	0,234
C	0,955
D	2,076
Vnitřní délka	4,601
Vnitřní šířka	2,117
Disk.odch. (mm)	0,133
(stupně)	4,3
<b>INDEXY</b>	
Loketní	2,70
Prekubitální	2,72
Činkový	1,06
Radiální	1,43
<b>PLOCHA 6 POLÍ</b>	
Plocha (mm <sup>2</sup> )	5,445