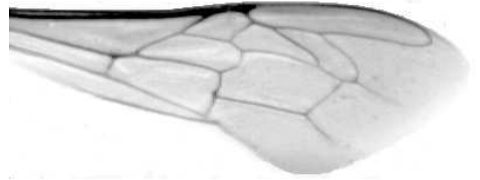




Výzkumný ústav včelařský Dol, s.r.o.,
252 66 Libčice nad Vltavou
☎ 220940480, fax 220941252

VÝSLEDKY MORFOMETRICKÉ ANALÝZY A TAXONOMICKÉ KLASIFIKACE VČEL PODLE ZNAKŮ NA KŘÍDLECH

Použitá metoda: název: **DAWINO**
 číslo: **SOP MO- 01- KR**



Vzorek č.: **K7548**

Rasa-deklarovaná: **CARNICA**

Včelař: VS Liběchov
Adresa: Včelařská stanice VÚVč, Pod Kostelíčkem 86, 27721 Liběchov

Vzorek: - kdo odebral: včelař
 - datum odběru: 03.02.2014
 - způsob odběru: dead

Matka: LIB140039 ve včelstvu: č.45
Rodiče: matka matky: trubci:
Způsob spáření: ins
Poznámky:

Datum měření křídel: . . .

Analýzu provedl: RNDr. František Kašpar
Výzkumný ústav včelařský Dol, s.r.o.
Pokusný včelín
Pekařov
78823 Jindřichov na Moravě

Výsledky klasifikace vzorku metodou DAWINO:

RASA	%
CARNICA	84
Ostatní	16

Výsledky se vztahují pouze na vyšetřený vzorek.

*Tento protokol nesmí být bez souhlasu
zkušební laboratoře reprodukován
jinak než celý.*

08.04.2015

datum

Znaky na křídlech (průměry) ve vzorku č.:

K7548

ÚHLY (stupně)	
A1	25,4
A4	29,6
B3	75,2
B4	111,3
D7	98,7
E9	22,4
G7	23,6
G18	92,3
H12	15,9
J10	56,2
J16	95,3
K19	76,8
L13	13,6
M17	46,4
N23	93,6
O26	41,2
Q21	37,5
DÉLKY (mm)	
Radiální pole	3,518
A	0,589
B	0,245
C	0,933
D	2,083
Vnitřní délka	4,676
Vnitřní šířka	2,174
Disk.odch. (mm)	0,148
(stupně)	4,8
INDEXY	
Loketní	2,43
Prekubitální	2,75
Činkový	1,03
Radiální	1,43
PLOCHA 6 POLÍ	
Plocha (mm ²)	5,686