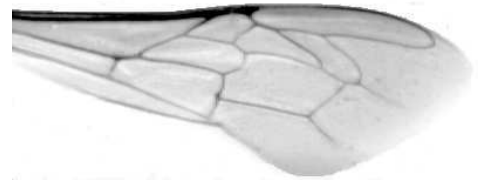




Výzkumný ústav včelařský Dol, s.r.o.,
252 66 Libčice nad Vltavou
☎ 220940480, fax 220941252

VÝSLEDKY MORFOMETRICKÉ ANALÝZY A TAXONOMICKÉ KLASIFIKACE VČEL PODLE ZNAKŮ NA KŘÍDLECH

Použitá metoda: název: **DAWINO**
 číslo: **SOP MO- 01- KR**



Vzorek č.: **K7552**

Rasa-deklarovaná: **CARNICA**

Včelař: P. Vydra
Adresa: P. Vydra, Kounicova 69, 60200 Brno

Vzorek: - kdo odebral: včelař
 - datum odběru: . .
 - způsob odběru:

Matka: KYV130099 ve včelstvu: č.26
Rodiče: matka matky: KLA114328 trubci: KYV110891
Způsob spáření: ins
Poznámky:

Datum měření křídel: . . .

Analýzu provedl: RNDr. František Kašpar
 Výzkumný ústav včelařský Dol, s.r.o.
 Pokusný včelín
 Pekařov
 78823 Jindřichov na Moravě

Výsledky klasifikace vzorku metodou DAWINO:

RASA	%
CARNICA	88
Ostatní	12

Výsledky se vztahují pouze na vyšetřený vzorek.

*Tento protokol nesmí být bez souhlasu
zkušební laboratoře reprodukován
jinak než celý.*

26.04.2015

datum

Znaky na křídlech (průměry) ve vzorku č.:

K7552

ÚHLY (stupně)	
A1	24,7
A4	28,8
B3	75,6
B4	112,0
D7	97,7
E9	23,2
G7	24,4
G18	89,4
H12	17,8
J10	57,1
J16	96,1
K19	79,4
L13	14,4
M17	46,2
N23	93,9
O26	38,0
Q21	38,0
DÉLKY (mm)	
Radiální pole	3,454
A	0,589
B	0,246
C	0,931
D	1,997
Vnitřní délka	4,599
Vnitřní šířka	2,140
Disk.odch. (mm)	0,164
(stupně)	5,3
INDEXY	
Loketní	2,43
Prekubitální	2,69
Činkový	1,09
Radiální	1,51
PLOCHA 6 POLÍ	
Plocha (mm ²)	5,427