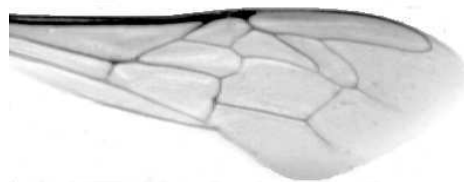


Výzkumný ústav včelařský Dol, s.r.o.,
252 66 Libčice nad Vltavou
☎ 220940480, fax 220941252

VÝSLEDKY MORFOMETRICKÉ ANALÝZY A TAXONOMICKÉ KLASIFIKACE VČEL PODLE ZNAKŮ NA KŘÍDLECH

Použitá metoda: název: **DAWINO**
 číslo: **SOP MO- 01- KR**



Vzorek č.: **K7556**
Rasa-deklarovaná: **CARNICA**

Včelař: VS Jabloňany
Adresa: Včelařská stanice, Jabloňany- Obora č. 8, 67901 Skalice nad Svitavou

Vzorek: - kdo odebral: včelař
 - datum odběru: 29.04.2014
 - způsob odběru: living

Matka: ASK132010 ve včelstvu: č.1
Rodiče: matka matky: trubci:
Způsob spáření: prsp
Poznámky:

Datum měření křídel: . . .

Analýzu provedl: RNDr. František Kašpar
 Výzkumný ústav včelařský Dol, s.r.o.
 Pokusný včelín
 Pekařov
 78823 Jindřichov na Moravě

Výsledky klasifikace vzorku metodou DAWINO:

RASA	%
CARNICA	76
Ostatní	24

Výsledky se vztahují pouze na vyšetřený vzorek.

*Tento protokol nesmí být bez souhlasu
zkušební laboratoře reprodukován
jinak než celý.*

26.04.2015

datum

Znaky na křídlech (průměry) ve vzorku č.:

K7556

ÚHLY (stupně)	
A1	24,7
A4	28,7
B3	72,6
B4	110,8
D7	95,6
E9	21,3
G7	24,4
G18	90,5
H12	16,6
J10	54,0
J16	95,0
K19	78,4
L13	15,4
M17	48,8
N23	95,2
O26	37,8
Q21	37,0
DÉLKY (mm)	
Radiální pole	3,546
A	0,608
B	0,241
C	0,915
D	2,044
Vnitřní délka	4,605
Vnitřní šířka	2,117
Disk.odch. (mm)	0,192
(stupně)	6,4
INDEXY	
Loketní	2,55
Prekubitální	2,80
Činkový	1,06
Radiální	1,52
PLOCHA 6 POLÍ	
Plocha (mm ²)	5,446