

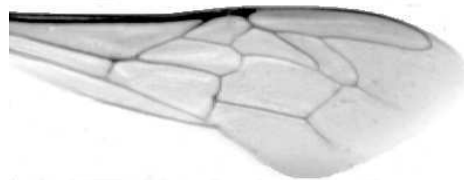


Výzkumný ústav včelařský Dol, s.r.o.,
252 66 Libčice nad Vltavou

☎ 220940480, fax 220941252

VÝSLEDKY MORFOMETRICKÉ ANALÝZY A TAXONOMICKÉ KLASIFIKACE VČEL PODLE ZNAKŮ NA KŘÍDLECH

Použitá metoda: **název: DAWINO**
číslo: SOP MO- 01- KR



Vzorek č.: K7564
Rasa-deklarovaná: CARNICA

Včelař: PV Skřivánek
Adresa: PV Skřivánek, č. 8, 58253 Štoky

Vzorek:
- **kdo odebral:** včelař
- **datum odběru:** 03.05.2014
- **způsob odběru:** living

Matka: ve včelstvu: č.3
Rodiče: matka matky: trubci:
Způsob spáření: prsp
Poznámky:

Datum měření křídel: . . .

Analýzu provedl: RNDr. František Kašpar
Výzkumný ústav včelařský Dol, s.r.o.
Pokusný včelín
Pekařov
78823 Jindřichov na Moravě

Výsledky klasifikace vzorku metodou DAWINO:

RASA	%
CARNICA	75
Ostatní	25

***Výsledky se vztahují pouze na vyšetřený vzorek.
Tento protokol nesmí být bez souhlasu
zkušební laboratoře reprodukován
jinak než celý.***

26.04.2015

datum

Znaky na křídlech (průměry) ve vzorku č.:

K7564

ÚHLY (stupně)	
A1	24,4
A4	29,6
B3	78,5
B4	109,7
D7	101,3
E9	22,1
G7	23,5
G18	92,6
H12	17,0
J10	53,8
J16	96,2
K19	79,6
L13	13,6
M17	46,5
N23	91,3
O26	35,9
Q21	36,5
DÉLKY (mm)	
Radiální pole	3,511
A	0,564
B	0,275
C	0,935
D	2,027
Vnitřní délka	4,667
Vnitřní šířka	2,182
Disk.odch. (mm)	0,085
(stupně)	2,7
INDEXY	
Loketní	2,08
Prekubitální	2,77
Činkový	1,04
Radiální	1,44
PLOCHA 6 POLÍ	
Plocha (mm ²)	5,610