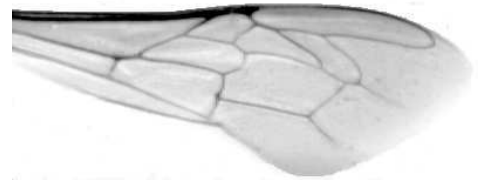




Výzkumný ústav včelařský Dol, s.r.o.,
252 66 Libčice nad Vltavou
☎ 220940480, fax 220941252

VÝSLEDKY MORFOMETRICKÉ ANALÝZY A TAXONOMICKÉ KLASIFIKACE VČEL PODLE ZNAKŮ NA KŘÍDLECH

Použitá metoda: název: **DAWINO**
 číslo: **SOP MO- 01- KR**



Vzorek č.: **K7566**
Rasa-deklarovaná: **CARNICA**

Včelař: J. Gabriel
Adresa: J. Gabriel, Kyjovská 80, 68709 Boršice

Vzorek: - kdo odebral: včelař
 - datum odběru: 01.12.2014
 - způsob odběru: living

Matka: SED140063 ve včelstvu: č.4
Rodiče: matka matky: trubci:
Způsob spáření: ins
Poznámky:

Datum měření křídel: . . .

Analýzu provedl: RNDr. František Kašpar
 Výzkumný ústav včelařský Dol, s.r.o.
 Pokusný včelín
 Pekařov
 78823 Jindřichov na Moravě

Výsledky klasifikace vzorku metodou DAWINO:

RASA	%
LIGUSTICA	48
Ostatní	52

Výsledky se vztahují pouze na vyšetřený vzorek.

*Tento protokol nesmí být bez souhlasu
zkušební laboratoře reprodukován
jinak než celý.*

26.04.2015

datum

Znaky na křídlech (průměry) ve vzorku č.:

K7566

ÚHLY (stupně)	
A1	23,6
A4	30,5
B3	75,9
B4	107,8
D7	98,3
E9	21,9
G7	24,6
G18	92,0
H12	17,7
J10	51,0
J16	96,3
K19	77,6
L13	14,4
M17	47,3
N23	91,9
O26	37,2
Q21	36,7
DÉLKY (mm)	
Radiální pole	3,512
A	0,595
B	0,242
C	0,944
D	2,020
Vnitřní délka	4,590
Vnitřní šířka	2,143
Disk.odch. (mm)	0,110
(stupně)	3,5
INDEXY	
Loketní	2,50
Prekubitální	2,77
Činkový	1,03
Radiální	1,43
PLOCHA 6 POLÍ	
Plocha (mm ²)	5,530