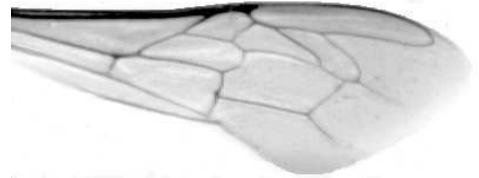




Výzkumný ústav včelařský Dol, s.r.o.,
252 66 Libčice nad Vltavou
☎ 220940480, fax 220941252

VÝSLEDKY MORFOMETRICKÉ ANALÝZY A TAXONOMICKÉ KLASIFIKACE VČEL PODLE ZNAKŮ NA KŘÍDLECH

Použitá metoda: název: **DAWINO**
 číslo: **SOP MO- 01- KR**



Vzorek č.: **K7571**

Rasa-deklarovaná: **CARNICA**

Včelař: A. Veleba

Adresa: A. Veleba, Blatnice 30, 67551 Jaroměřice n./R

Vzorek: - kdo odebral: včelař
 - datum odběru: 12.05.2014
 - způsob odběru: living

Matka: KYV140083 ve včelstvu:
Rodiče: matka matky: KYV120122 trubci: KYV120712
Způsob spáření: ins.
Poznámky:

Datum měření křídel: . . .

Analýzu provedl: RNDr. František Kašpar
 Výzkumný ústav včelařský Dol, s.r.o.
 Pokusný včelín
 Pekařov
 78823 Jindřichov na Moravě

Výsledky klasifikace vzorku metodou DAWINO:

RASA	%
CARNICA	80
Ostatní	20

Výsledky se vztahují pouze na vyšetřený vzorek.

*Tento protokol nesmí být bez souhlasu
zkušební laboratoře reprodukován
jinak než celý.*

14.04.2015

datum

Znaky na křídlech (průměry) ve vzorku č.:

K7571

ÚHLY (stupně)	
A1	26,8
A4	30,9
B3	74,5
B4	107,6
D7	97,1
E9	22,8
G7	25,2
G18	88,1
H12	18,5
J10	55,5
J16	92,7
K19	78,5
L13	14,0
M17	42,1
N23	91,0
O26	39,0
Q21	36,5
DÉLKY (mm)	
Radiální pole	3,470
A	0,595
B	0,229
C	0,943
D	2,030
Vnitřní délka	4,553
Vnitřní šířka	2,129
Disk.odch. (mm)	0,115
(stupně)	3,7
INDEXY	
Loketní	2,67
Prekubitální	2,64
Činkový	1,02
Radiální	1,40
PLOCHA 6 POLÍ	
Plocha (mm ²)	5,471