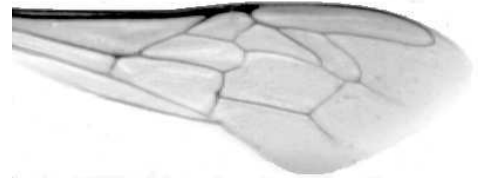




Výzkumný ústav včelařský Dol, s.r.o.,
252 66 Libčice nad Vltavou
☎ 220940480, fax 220941252

VÝSLEDKY MORFOMETRICKÉ ANALÝZY A TAXONOMICKÉ KLASIFIKACE VČEL PODLE ZNAKŮ NA KŘÍDLECH

Použitá metoda: název: **DAWINO**
 číslo: **SOP MO- 01- KR**



Vzorek č.: **K7574**

Rasa-deklarovaná: **CARNICA**

Včelař: K. Kučera

Adresa: K. Kučera, Na Trávníku 1231, 51601 Rychnov n. K.

Vzorek: - kdo odebral: včelař
 - datum odběru: 30.12.2014
 - způsob odběru: dead

Matka: KUC140018 ve včelstvu: č.404

Rodiče: matka matky: trubci:

Způsob spáření: prsp

Poznámky:

Datum měření křídel: . . .

Analýzu provedl: RNDr. František Kašpar
 Výzkumný ústav včelařský Dol, s.r.o.
 Pokusný včelín
 Pekařov
 78823 Jindřichov na Moravě

Výsledky klasifikace vzorku metodou DAWINO:

RASA	%
CARNICA	80
Ostatní	20

Výsledky se vztahují pouze na vyšetřený vzorek.

*Tento protokol nesmí být bez souhlasu
zkušební laboratoře reprodukován
jinak než celý.*

26.04.2015

datum

Znaky na křídlech (průměry) ve vzorku č.:

K7574

ÚHLY (stupně)	
A1	24,6
A4	30,4
B3	73,8
B4	111,7
D7	95,9
E9	22,6
G7	24,7
G18	90,7
H12	18,1
J10	54,4
J16	97,4
K19	78,9
L13	13,7
M17	44,7
N23	92,0
O26	35,2
Q21	36,2
DÉLKY (mm)	
Radiální pole	3,434
A	0,558
B	0,204
C	0,944
D	2,000
Vnitřní délka	4,530
Vnitřní šířka	2,159
Disk.odch. (mm)	0,199
(stupně)	6,5
INDEXY	
Loketní	2,78
Prekubitální	2,72
Činkový	1,02
Radiální	1,50
PLOCHA 6 POLÍ	
Plocha (mm ²)	5,497