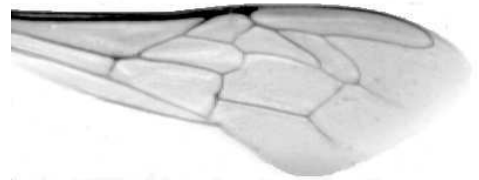




Výzkumný ústav včelařský Dol, s.r.o.,
252 66 Libčice nad Vltavou
☎ 220940480, fax 220941252

VÝSLEDKY MORFOMETRICKÉ ANALÝZY A TAXONOMICKÉ KLASIFIKACE VČEL PODLE ZNAKŮ NA KŘÍDLECH

Použitá metoda: název: **DAWINO**
 číslo: **SOP MO- 01- KR**



Vzorek č.: **K7575**

Rasa-deklarovaná: **CARNICA**

Včelař: K. Kučera

Adresa: K. Kučera, Na Trávníku 1231, 51601 Rychnov n. K.

Vzorek: - kdo odebral: včelař
 - datum odběru: 30.12.2014
 - způsob odběru: dead

Matka: KUC140009 ve včelstvu: č.301

Rodiče: matka matky: trubci:

Způsob spáření: prsp

Poznámky:

Datum měření křídel: . . .

Analýzu provedl: RNDr. František Kašpar
 Výzkumný ústav včelařský Dol, s.r.o.
 Pokusný včelín
 Pekařov
 78823 Jindřichov na Moravě

Výsledky klasifikace vzorku metodou DAWINO:

RASA	%
CARNICA	95
Ostatní	5

Výsledky se vztahují pouze na vyšetřený vzorek.

*Tento protokol nesmí být bez souhlasu
zkušební laboratoře reprodukován
jinak než celý.*

26.04.2015

datum

Znaky na křídlech (průměry) ve vzorku č.:

K7575

ÚHLY (stupně)	
A1	25,5
A4	29,6
B3	71,3
B4	109,6
D7	94,6
E9	22,4
G7	24,9
G18	85,7
H12	16,9
J10	64,4
J16	90,2
K19	80,5
L13	13,5
M17	45,2
N23	94,0
O26	36,1
Q21	35,7
DÉLKY (mm)	
Radiální pole	3,402
A	0,608
B	0,219
C	0,902
D	2,020
Vnitřní délka	4,560
Vnitřní šířka	2,073
Disk.odch. (mm)	0,189
(stupně)	6,4
INDEXY	
Loketní	2,79
Prekubitální	2,62
Činkový	1,09
Radiální	1,51
PLOCHA 6 POLÍ	
Plocha (mm ²)	5,249