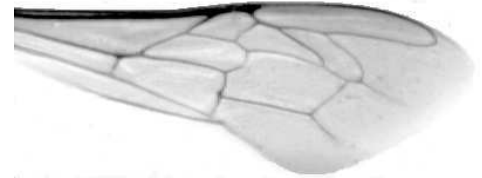




Výzkumný ústav včelařský Dol, s.r.o.,  
252 66 Libčice nad Vltavou  
☎ 220940480, fax 220941252

## VÝSLEDKY MORFOMETRICKÉ ANALÝZY A TAXONOMICKÉ KLASIFIKACE VČEL PODLE ZNAKŮ NA KŘÍDLECH

Použitá metoda: název: **DAWINO**  
                            číslo: **SOP MO- 01- KR**



Vzorek č.: **K7577**  
Rasa-deklarovaná: **CARNICA**

Včelař: L. Kašná  
Adresa:

Vzorek: - kdo odebral: včelař  
- datum odběru: 04.03.2015  
- způsob odběru: dead

Matka: CER120221      ve včelstvu: č.6  
Rodiče: matka matky: CER090770      trubci: CER100218  
Způsob spáření: ins  
Poznámky:

Datum měření křídel: . . .

Analýzu provedl: RNDr. František Kašpar  
Výzkumný ústav včelařský Dol, s.r.o.  
Pokusný včelín  
Pekařov  
78823 Jindřichov na Moravě

### Výsledky klasifikace vzorku metodou DAWINO:

RASA	%
CARNICA	93
Ostatní	7

*Výsledky se vztahují pouze na vyšetřený vzorek.*

*Tento protokol nesmí být bez souhlasu  
zkušební laboratoře reprodukován  
jinak než celý.*

26.04.2015

-----  
datum

Znaky na křídlech (průměry) ve vzorku č.:

K7577

<b>ÚHLY (stupně)</b>	
A1	25,0
A4	30,9
B3	71,5
B4	104,5
D7	94,8
E9	23,2
G7	24,8
G18	87,4
H12	19,1
J10	54,2
J16	99,0
K19	79,8
L13	15,6
M17	48,3
N23	92,8
O26	39,8
Q21	37,2
<b>DÉLKY (mm)</b>	
Radiální pole	3,514
A	0,622
B	0,237
C	0,938
D	2,088
Vnitřní délka	4,672
Vnitřní šířka	2,210
Disk.odch. (mm)	0,166
(stupně)	5,3
<b>INDEXY</b>	
Loketní	2,65
Prekubitální	2,59
Činkový	1,05
Radiální	1,46
<b>PLOCHA 6 POLÍ</b>	
Plocha (mm <sup>2</sup> )	5,735