

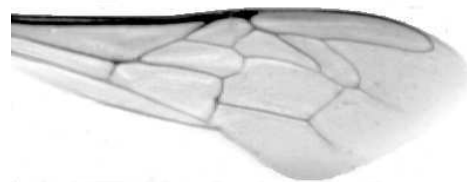


Výzkumný ústav včelařský Dol, s.r.o.,
252 66 Libčice nad Vltavou

☎ 220940480, fax 220941252

VÝSLEDKY MORFOMETRICKÉ ANALÝZY A TAXONOMICKÉ KLASIFIKACE VČEL PODLE ZNAKŮ NA KŘÍDLECH

Použitá metoda: název: **DAWINO**
 číslo: **SOP MO- 01- KR**



Vzorek č.: **K7579**

Rasa-deklarovaná: **CARNICA**

Včelař: J. Halásek
Adresa: J. Halásek, Blížkov 51, 59442 Měřín

Vzorek: - kdo odebral: včelař
 - datum odběru: 08.03.2015
 - způsob odběru: dead

Matka: KYV140076 ve včelstvu: č.27
Rodiče: matka matky: trubci:
Způsob spáření: ins
Poznámky:

Datum měření křídel: . . .

Analýzu provedl: RNDr. František Kašpar
 Výzkumný ústav včelařský Dol, s.r.o.
 Pokusný včelín
 Pekařov
 78823 Jindřichov na Moravě

Výsledky klasifikace vzorku metodou DAWINO:

RASA	%
CARNICA	85
Ostatní	15

Výsledky se vztahují pouze na vyšetřený vzorek.

*Tento protokol nesmí být bez souhlasu
zkušební laboratoře reprodukován
jinak než celý.*

26.04.2015

datum

Znaky na křídlech (průměry) ve vzorku č.:

K7579

ÚHLY (stupně)	
A1	26,4
A4	32,6
B3	78,4
B4	110,5
D7	99,9
E9	22,0
G7	23,6
G18	91,4
H12	17,2
J10	56,7
J16	97,5
K19	77,6
L13	13,2
M17	42,3
N23	94,2
O26	41,1
Q21	37,3
DÉLKY (mm)	
Radiální pole	3,351
A	0,518
B	0,223
C	0,921
D	2,042
Vnitřní délka	4,545
Vnitřní šířka	2,157
Disk.odch. (mm)	0,106
(stupně)	3,4
INDEXY	
Loketní	2,35
Prekubitální	2,71
Činkový	0,99
Radiální	1,37
PLOCHA 6 POLÍ	
Plocha (mm ²)	5,476