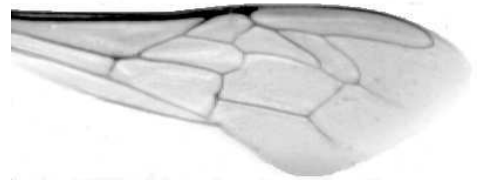




Výzkumný ústav včelařský Dol, s.r.o.,
252 66 Libčice nad Vltavou
☎ 220940480, fax 220941252

VÝSLEDKY MORFOMETRICKÉ ANALÝZY A TAXONOMICKÉ KLASIFIKACE VČEL PODLE ZNAKŮ NA KŘÍDLECH

Použitá metoda: název: **DAWINO**
 číslo: **SOP MO- 01- KR**



Vzorek č.: **K7580**

Rasa-deklarovaná: **CARNICA**

Včelař: Z. Horký

Adresa: Z. Horký, Dolní Řasnice 55, 46401 Frýdlant v Č.

Vzorek: - kdo odebral: včelař
 - datum odběru: 12.03.2015
 - způsob odběru: dead

Matka: HOR120115 ve včelstvu: č.3/13

Rodiče: matka matky: trubci:

Způsob spáření: prsp

Poznámky:

Datum měření křídel: . . .

Analýzu provedl: RNDr. František Kašpar
 Výzkumný ústav včelařský Dol, s.r.o.
 Pokusný včelín
 Pekařov
 78823 Jindřichov na Moravě

Výsledky klasifikace vzorku metodou DAWINO:

RASA	%
CARNICA	76
Ostatní	24

Výsledky se vztahují pouze na vyšetřený vzorek.

*Tento protokol nesmí být bez souhlasu
zkušební laboratoře reprodukován
jinak než celý.*

26.04.2015

datum

Znaky na křídlech (průměry) ve vzorku č.:

K7580

ÚHLY (stupně)	
A1	26,2
A4	29,8
B3	71,6
B4	103,8
D7	94,6
E9	22,4
G7	25,2
G18	90,1
H12	18,0
J10	55,3
J16	94,9
K19	80,0
L13	15,7
M17	49,1
N23	90,7
O26	38,9
Q21	38,0
DÉLKY (mm)	
Radiální pole	3,460
A	0,631
B	0,250
C	0,931
D	1,999
Vnitřní délka	4,580
Vnitřní šířka	2,130
Disk.odch. (mm)	0,137
(stupně)	4,5
INDEXY	
Loketní	2,56
Prekubitální	2,64
Činkový	1,06
Radiální	1,44
PLOCHA 6 POLÍ	
Plocha (mm ²)	5,391