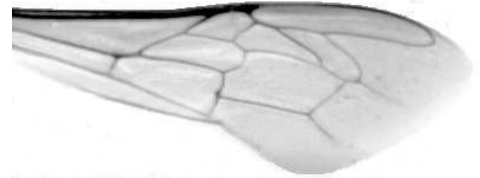




Výzkumný ústav včelařský Dol, s.r.o.,
252 66 Libčice nad Vltavou
☎ 220940480, fax 220941252

VÝSLEDKY MORFOMETRICKÉ ANALÝZY A TAXONOMICKÉ KLASIFIKACE VČEL PODLE ZNAKŮ NA KŘÍDLECH

Použitá metoda: název: **DAWINO**
 číslo: **SOP MO- 01- KR**



Vzorek č.: **K7582**

Rasa-deklarovaná: **CARNICA**

Včelař: Z. Horký

Adresa: Z. Horký, Dolní Řasnice 55, 46401 Frýdlant v Č.

Vzorek: - kdo odebral: včelař
 - datum odběru: 26.02.2015
 - způsob odběru: dead

Matka: HOR130118 ve včelstvu: č.39

Rodiče: matka matky: trubci:

Způsob spáření: prsp

Poznámky:

Datum měření křídel: . . .

Analýzu provedl: RNDr. František Kašpar
 Výzkumný ústav včelařský Dol, s.r.o.
 Pokusný včelín
 Pekařov
 78823 Jindřichov na Moravě

Výsledky klasifikace vzorku metodou DAWINO:

RASA	%
CARNICA	64
Ostatní	36

Výsledky se vztahují pouze na vyšetřený vzorek.

*Tento protokol nesmí být bez souhlasu
zkušební laboratoře reprodukován
jinak než celý.*

26.04.2015

datum

Znaky na křídlech (průměry) ve vzorku č.:

K7582

ÚHLY (stupně)	
A1	22,1
A4	31,0
B3	76,8
B4	106,9
D7	99,6
E9	21,4
G7	24,4
G18	93,0
H12	19,6
J10	50,2
J16	96,7
K19	82,4
L13	14,1
M17	49,1
N23	93,3
O26	37,1
Q21	36,5
DÉLKY (mm)	
Radiální pole	3,549
A	0,564
B	0,254
C	0,956
D	2,039
Vnitřní délka	4,645
Vnitřní šířka	2,170
Disk.odch. (mm)	0,085
(stupně)	2,7
INDEXY	
Loketní	2,25
Prekubitální	2,83
Činkový	0,97
Radiální	1,35
PLOCHA 6 POLÍ	
Plocha (mm ²)	5,665