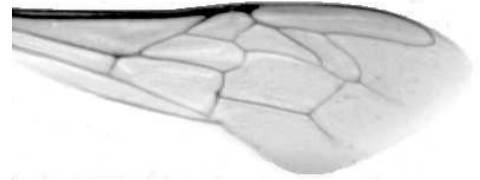




Výzkumný ústav včelařský Dol, s.r.o.,
252 66 Libčice nad Vltavou
☎ 220940480, fax 220941252

VÝSLEDKY MORFOMETRICKÉ ANALÝZY A TAXONOMICKÉ KLASIFIKACE VČEL PODLE ZNAKŮ NA KŘÍDLECH

Použitá metoda: název: **DAWINO**
 číslo: **SOP MO- 01- KR**



Vzorek č.: **K7585**

Rasa-deklarovaná: **CARNICA**

Včelař: ing. M. Čecháček
Adresa: ing.M. Čecháček, Farní 215, 74715 Šilheřovice

Vzorek: - kdo odebral: včelař
- datum odběru: 22.02.2014
- způsob odběru: dead

Matka: PRO140304 ve včelstvu: č.22
Rodiče: matka matky: trubci:
Způsob spáření: ins
Poznámky:

Datum měření křídel: . . .

Analýzu provedl: RNDr. František Kašpar
Výzkumný ústav včelařský Dol, s.r.o.
Pokusný včelín
Pekařov
78823 Jindřichov na Moravě

Výsledky klasifikace vzorku metodou DAWINO:

RASA	%
CARNICA	89
Ostatní	11

Výsledky se vztahují pouze na vyšetřený vzorek.

*Tento protokol nesmí být bez souhlasu
zkušební laboratoře reprodukován
jinak než celý.*

26.04.2015

datum

Znaky na křídlech (průměry) ve vzorku č.:

K7585

ÚHLY (stupně)	
A1	25,1
A4	30,6
B3	74,6
B4	104,9
D7	96,6
E9	22,1
G7	24,7
G18	93,3
H12	16,4
J10	50,5
J16	98,0
K19	78,7
L13	12,4
M17	45,4
N23	92,7
O26	39,1
Q21	35,9
DÉLKY (mm)	
Radiální pole	3,451
A	0,596
B	0,252
C	0,934
D	2,061
Vnitřní délka	4,591
Vnitřní šířka	2,126
Disk.odch. (mm)	0,103
(stupně)	3,4
INDEXY	
Loketní	2,39
Prekubitální	2,69
Činkový	1,13
Radiální	1,44
PLOCHA 6 POLÍ	
Plocha (mm ²)	5,445