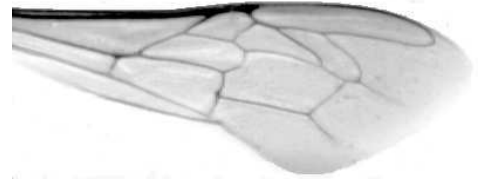




Výzkumný ústav včelařský Dol, s.r.o.,
252 66 Libčice nad Vltavou
☎ 220940480, fax 220941252

VÝSLEDKY MORFOMETRICKÉ ANALÝZY A TAXONOMICKÉ KLASIFIKACE VČEL PODLE ZNAKŮ NA KŘÍDLECH

Použitá metoda: název: **DAWINO**
 číslo: **SOP MO- 01- KR**



Vzorek č.: **K7587**

Rasa-deklarovaná: **CARNICA**

Včelař: ing.M.Čecháček

Adresa: ing.M. Čecháček, Farní 215, 74715 Šilheřovice

Vzorek: - kdo odebral: včelař
 - datum odběru: 22.02.2014
 - způsob odběru: dead

Matka: KYV140087 ve včelstvu: č.5

Rodiče: matka matky: trubci:

Způsob spáření: ins

Poznámky:

Datum měření křídel: . . .

Analýzu provedl: RNDr. František Kašpar
 Výzkumný ústav včelařský Dol, s.r.o.
 Pokusný včelín
 Pekařov
 78823 Jindřichov na Moravě

Výsledky klasifikace vzorku metodou DAWINO:

RASA	%
CARNICA	75
Ostatní	25

Výsledky se vztahují pouze na vyšetřený vzorek.

*Tento protokol nesmí být bez souhlasu
zkušební laboratoře reprodukován
jinak než celý.*

26.04.2015

datum

Znaky na křídlech (průměry) ve vzorku č.:

K7587

ÚHLY (stupně)	
A1	26,9
A4	28,9
B3	72,9
B4	111,8
D7	96,7
E9	22,3
G7	24,8
G18	89,4
H12	16,9
J10	54,7
J16	95,4
K19	78,8
L13	14,6
M17	44,9
N23	92,4
O26	36,1
Q21	36,9
DÉLKY (mm)	
Radiální pole	3,469
A	0,617
B	0,215
C	0,950
D	2,010
Vnitřní délka	4,572
Vnitřní šířka	2,162
Disk.odch. (mm)	0,187
(stupně)	6,1
INDEXY	
Loketní	2,90
Prekubitální	2,76
Činkový	1,03
Radiální	1,45
PLOCHA 6 POLÍ	
Plocha (mm ²)	5,559