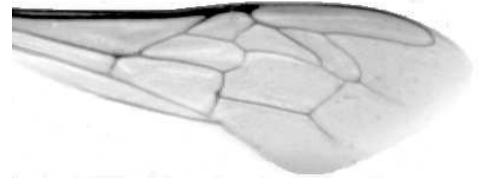




Výzkumný ústav včelařský Dol, s.r.o.,
252 66 Libčice nad Vltavou
☎ 220940480, fax 220941252

VÝSLEDKY MORFOMETRICKÉ ANALÝZY A TAXONOMICKÉ KLASIFIKACE VČEL PODLE ZNAKŮ NA KŘÍDLECH

Použitá metoda: název: **DAWINO**
 číslo: **SOP MO- 01- KR**



Vzorek č.: **K7588**

Rasa-deklarovaná: **CARNICA**

Včelař: J. Kurtinivá
Adresa: J. Kurtinová, Račice 41, 67555 Hrotovice

Vzorek: - kdo odebral: včelař
 - datum odběru: 23.01.2015
 - způsob odběru: dead

Matka: KYV140053 ve včelstvu: č.3
Rodiče: matka matky: trubci:
Způsob spáření: ins
Poznámky:

Datum měření křídel: . . .

Analýzu provedl: RNDr. František Kašpar
 Výzkumný ústav včelařský Dol, s.r.o.
 Pokusný včelín
 Pekařov
 78823 Jindřichov na Moravě

Výsledky klasifikace vzorku metodou DAWINO:

RASA	%
CARNICA	93
Ostatní	7

Výsledky se vztahují pouze na vyšetřený vzorek.

*Tento protokol nesmí být bez souhlasu
zkušební laboratoře reprodukován
jinak než celý.*

26.04.2015

datum

Znaky na křídlech (průměry) ve vzorku č.:

K7588

ÚHLY (stupně)	
A1	27,9
A4	31,9
B3	75,2
B4	106,3
D7	96,0
E9	21,7
G7	24,4
G18	93,9
H12	17,1
J10	54,4
J16	96,4
K19	79,2
L13	12,3
M17	43,8
N23	94,4
O26	39,1
Q21	36,3
DÉLKY (mm)	
Radiální pole	3,462
A	0,599
B	0,209
C	0,928
D	2,072
Vnitřní délka	4,623
Vnitřní šířka	2,116
Disk.odch. (mm)	0,134
(stupně)	4,4
INDEXY	
Loketní	2,91
Prekubitální	2,77
Činkový	1,02
Radiální	1,37
PLOCHA 6 POLÍ	
Plocha (mm ²)	5,526