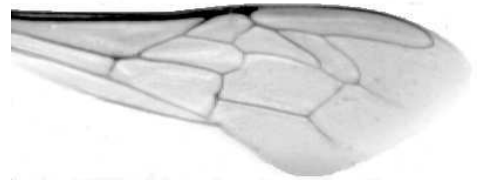




Výzkumný ústav včelařský Dol, s.r.o.,  
252 66 Libčice nad Vltavou  
☎ 220940480, fax 220941252

## VÝSLEDKY MORFOMETRICKÉ ANALÝZY A TAXONOMICKÉ KLASIFIKACE VČEL PODLE ZNAKŮ NA KŘÍDLECH

Použitá metoda: název: **DAWINO**  
                            číslo: **SOP MO- 01- KR**



Vzorek č.: **K7591**

Rasa-deklarovaná: **CARNICA**

Včelař: K. Vrzáň

Adresa: K. Vrzáň, Kosice 39, 50351 Chlumeck nad Cidlinou

Vzorek:           - kdo odebral: včelař  
                      - datum odběru: 01.02.2015  
                      - způsob odběru: dead

Matka: 140058                    ve včelstvu: č.16

Rodiče: matka matky:                                   trubci:

Způsob spáření: prsp

Poznámky:

Datum měření křídel: . . .

Analýzu provedl: RNDr. František Kašpar  
                          Výzkumný ústav včelařský Dol, s.r.o.  
                          Pokusný včelín  
                          Pekařov  
                          78823 Jindřichov na Moravě

### Výsledky klasifikace vzorku metodou DAWINO:

RASA	%
CARNICA	72
Ostatní	28

*Výsledky se vztahují pouze na vyšetřený vzorek.*

*Tento protokol nesmí být bez souhlasu  
zkušební laboratoře reprodukován  
jinak než celý.*

26.04.2015

-----  
datum

Znaky na křídlech (průměry) ve vzorku č.:

K7591

<b>ÚHLY (stupně)</b>	
A1	27,7
A4	31,0
B3	74,8
B4	105,3
D7	95,9
E9	21,8
G7	25,4
G18	92,3
H12	17,5
J10	52,6
J16	97,5
K19	78,0
L13	13,7
M17	46,1
N23	91,6
O26	37,7
Q21	36,4
<b>DÉLKY (mm)</b>	
Radiální pole	3,435
A	0,604
B	0,210
C	0,967
D	2,034
Vnitřní délka	4,585
Vnitřní šířka	2,136
Disk.odch. (mm)	0,114
(stupně)	3,7
<b>INDEXY</b>	
Loketní	2,92
Prekubitální	2,77
Činkový	1,01
Radiální	1,38
<b>PLOCHA 6 POLÍ</b>	
Plocha (mm <sup>2</sup> )	5,472