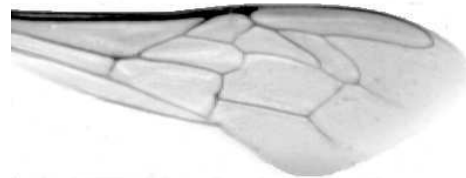




Výzkumný ústav včelařský Dol, s.r.o.,
252 66 Libčice nad Vltavou
☎ 220940480, fax 220941252

VÝSLEDKY MORFOMETRICKÉ ANALÝZY A TAXONOMICKÉ KLASIFIKACE VČEL PODLE ZNAKŮ NA KŘÍDLECH

Použitá metoda: název: **DAWINO**
 číslo: **SOP MO- 01- KR**



Vzorek č.: **K7595**

Rasa-deklarovaná: **CARNICA**

Včelař: D. Prokeš

Adresa: ing.D.Prokeš, Maxov 35, 34401 Domažlice

Vzorek: - kdo odebral: včelař
 - datum odběru: 20.01.2015
 - způsob odběru: dead

Matka: CER140155 ve včelstvu: č.3

Rodiče: matka matky: trubci:

Způsob spáření: ins

Poznámky:

Datum měření křídel: . . .

Analýzu provedl: RNDr. František Kašpar
 Výzkumný ústav včelařský Dol, s.r.o.
 Pokusný včelín
 Pekařov
 78823 Jindřichov na Moravě

Výsledky klasifikace vzorku metodou DAWINO:

RASA	%
CARNICA	91
Ostatní	9

Výsledky se vztahují pouze na vyšetřený vzorek.

*Tento protokol nesmí být bez souhlasu
zkušební laboratoře reprodukován
jinak než celý.*

26.04.2015

datum

Znaky na křídlech (průměry) ve vzorku č.:

K7595

ÚHLY (stupně)	
A1	25,0
A4	31,1
B3	73,8
B4	102,4
D7	96,2
E9	22,4
G7	24,6
G18	86,8
H12	18,1
J10	51,2
J16	101,6
K19	78,2
L13	14,0
M17	45,5
N23	94,2
O26	41,0
Q21	38,6
DÉLKY (mm)	
Radiální pole	3,517
A	0,625
B	0,246
C	0,941
D	2,058
Vnitřní délka	4,657
Vnitřní šířka	2,177
Disk.odch. (mm)	0,100
(stupně)	3,2
INDEXY	
Loketní	2,56
Prekubitální	2,69
Činkový	1,03
Radiální	1,34
PLOCHA 6 POLÍ	
Plocha (mm ²)	5,689