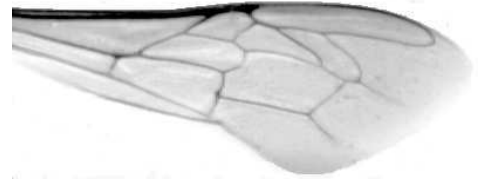




Výzkumný ústav včelařský Dol, s.r.o.,
252 66 Libčice nad Vltavou
☎ 220940480, fax 220941252

VÝSLEDKY MORFOMETRICKÉ ANALÝZY A TAXONOMICKÉ KLASIFIKACE VČEL PODLE ZNAKŮ NA KŘÍDLECH

Použitá metoda: název: **DAWINO**
 číslo: **SOP MO- 01- KR**



Vzorek č.: **K7607**

Rasa-deklarovaná: **CARNICA**

Včelař: J. Sedláček

Adresa: J. Sedláček, Příchovice 80, 33401 Přeštice

Vzorek: - kdo odebral: včelař
 - datum odběru: 10.12.2014
 - způsob odběru: dead

Matka: SED140149 ve včelstvu: č.84

Rodiče: matka matky: SED111771 trubci: SED132019

Způsob spáření: ins

Poznámky:

Datum měření křídel: . . .

Analýzu provedl: RNDr. František Kašpar
 Výzkumný ústav včelařský Dol, s.r.o.
 Pokusný včelín
 Pekařov
 78823 Jindřichov na Moravě

Výsledky klasifikace vzorku metodou DAWINO:

RASA	%
CARNICA	54
Ostatní	46

Výsledky se vztahují pouze na vyšetřený vzorek.

*Tento protokol nesmí být bez souhlasu
zkušební laboratoře reprodukován
jinak než celý.*

26.04.2015

datum

Znaky na křídlech (průměry) ve vzorku č.:

K7607

ÚHLY (stupně)	
A1	29,2
A4	30,9
B3	71,8
B4	108,5
D7	96,1
E9	22,5
G7	24,0
G18	91,4
H12	16,4
J10	52,7
J16	96,3
K19	76,2
L13	14,9
M17	46,3
N23	93,3
O26	37,6
Q21	36,7
DÉLKY (mm)	
Radiální pole	3,493
A	0,613
B	0,199
C	0,921
D	2,047
Vnitřní délka	4,561
Vnitřní šířka	2,149
Disk.odch. (mm)	0,165
(stupně)	5,5
INDEXY	
Loketní	3,16
Prekubitální	2,77
Činkový	0,95
Radiální	1,41
PLOCHA 6 POLÍ	
Plocha (mm ²)	5,539